



Ihr Ansprechpartner

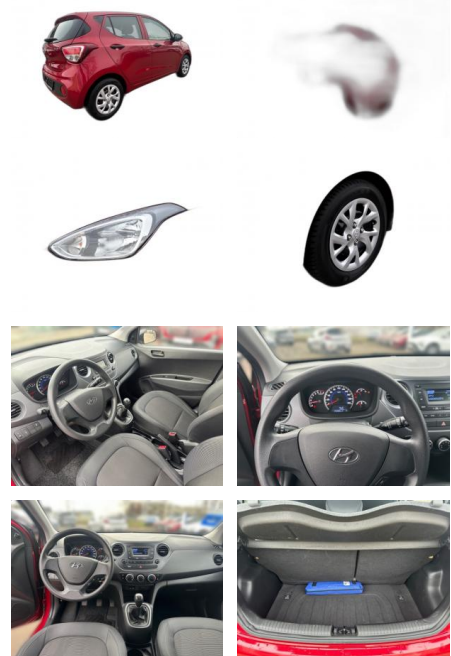
Herr Eugen Savin

E-Mail: info@richter-annweiler.de
Telefon: 06346 30 88 90

Auto Richter GmbH
Landauer Str. 63 - 76855 Annweiler - Tel.: 06346 / 30 88 90

Hyundai i10 Select 1.0 Klima 8 x bereift

AL33-Z485201 Angebotsnr.:



Erstzulassung:	Kilometer:	Farbe:	Leistung:	Kraftstoffart:
01.01.2019	23.500		49 kW / 67 PS	Benzin

PREIS
10.570 €

FINANZIERUNGSBEISPIEL

Laufzeit: 60 Monate Anzahlung: 30 %
Basis-Finanzierung:* Mtl. Rate:
Zielraten-Finanzierung:** Mtl. Rate: **68 €**

* Basisfinanzierung: Anzahlung: 3.171 Euro, Laufzeit: 60 Monate, Nettodarlehen: 7.399 Euro, Gesamtbetrag: 11.678 Euro, Zinssätze: 5.83% Sollz. (gebunden), 5.99% eff.
** Zielratenfinanzierung: Anzahlung: 3.171 Euro, Laufzeit: 60 Monate, Nettodarlehen: 7.399 Euro, Zielrate: 5.285 Euro, Gesamtbetrag: 12.469 Euro, Zinssätze: 5.83% Sollz. (gebunden), 5.99% eff.,

Vermittlung für: Santander Consumer Bank
Repräsentatives Beispiel gem. § 17 Abs. 4 PAngV. Diese Finanzierungsangebote sind Beispiele. Gerne ermitteln wir für Sie Ihr individuelles Angebot.

Ausstattung

Weiteres

- Getriebe
- Schaltgetriebe
- Technik
- Bordcomputer
- Komfort
- Klimaanlage
- Servolenkung
- Zentralverriegelung
- Elektrischer Fensterheber
- Teilbare Rucksitzlehne
- Multifunktionslenkrad
- Innenraumfilter
- Lenksäule einstellbar
- Funkfernbedienung
- Sicht
- Tagfahrlicht
- Scheinwerferregulierung
- Colorverglasung
- Sicherheit
- ABS

- Airbag
- Beifahrer-Airbag
- Wegfahrsperre
- Seitenairbags
- ESP
- Antriebsschlupfregelung
- Reifendruckkontrolle
- Traktionskontrolle
- Kopfairbag
- Kindersitzbefestigung
- Pannenkitt
- AirbagHinten
- Entertainment
- Radio
- AUX-In
- USB-Anschluss
- MP3
- Bluetooth
- Musikstreaming
- Umwelt
- Abgasnorm Euro 6

- Qualität
- Garantie
- Sonstiges
- Katalysator
- Metallic
- Winterreifen
- Spoiler
- BORDCOMPUTER
- Reifendruck-Kontrollsystem
- Reifen-Reparaturkit
- Verglasung getönt
- Dachspoiler
- Leuchtweitenregelung
- Audiosystem: Radio mit RDS / MP3
- Innenraumfilter: Pollenfilter
- Klimaanlage
- Mica-Lackierung / Mineraleffekt-Lackierung
- Airbag Fahrer-/Beifahrerseite
- Anti-Blockier-System (ABS)
- Fensterheber elektrisch vorn



STÄNDIG ÜBER 15.000 FAHRZEUGE IM BESTAND!