



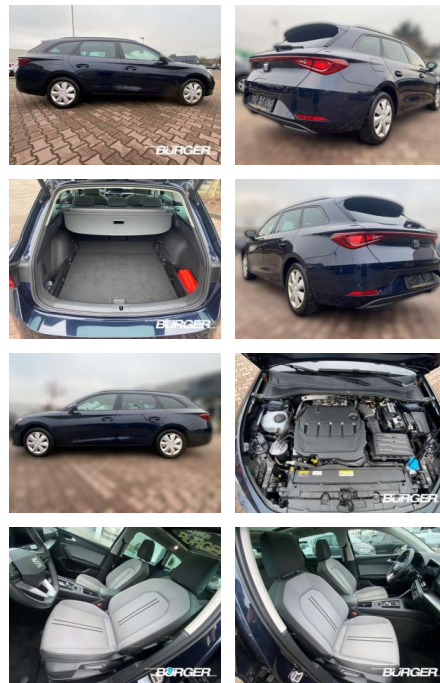
Ihr Ansprechpartner

Herr Eugen Savin
 E-Mail: info@richter-annweiler.de
 Telefon: 06346 30 88 90

Auto Richter GmbH
 Landauer Str. 63 - 76855 Annweiler - Tel.: 06346 / 30 88 90

Seat Leon ST Style 2.0 TDI Pano AHK Navi LED

CB01-R013905Angebotsnr.:



Erstzulassung:	Kilometer:	Farbe:	Leistung:	Kraftstoffart:
01.09.2021	82.550	Blau	110 kW / 150 PS	Diesel

PREIS
23.930 €

FINANZIERUNGSBEISPIEL

Laufzeit: 60 Monate Anzahlung: 30 %
 Basis-Finanzierung:* Mtl. Rate:
 Zielraten-Finanzierung:** **154 €**

* Basisfinanzierung: Anzahlung: 7.179 Euro, Laufzeit: 60 Monate, Nettodarlehen: 16.751 Euro, Gesamtbetrag: 26.438 Euro, Zinssätze: 5.83% Sollz. (gebunden), 5.99% eff.
 ** Zielratenfinanzierung: Anzahlung: 7.179 Euro, Laufzeit: 60 Monate, Nettodarlehen: 16.751 Euro, Zielrate: 11.965 Euro, Gesamtbetrag: 28.230 Euro, Zinssätze: 5.83% Sollz. (gebunden), 5.99% eff.,

Vermittlung für: Santander Consumer Bank
 Repräsentatives Beispiel gem. § 17 Abs. 4 PAngV. Diese Finanzierungsangebote sind Beispiele. Gerne ermitteln wir für Sie Ihr individuelles Angebot.

Ausstattung

Sicherheit

- Anti-Blockiersystem ABS

Multimedia

- Radio

Weiteres

- Diesel
- Getriebe Automatik Technik Bordcomputer
- Sperrdifferential Partikelfilter
- Start-Stop-Automatik Schaltwippen
- Volldigitales Kombiinstrument
- Assistenten Müdigkeitserkennung
- Verkehrszeichenerkennung
- Park-Lenk-Assistent Regensensor
- Fernlichtassistent Lichtsensor
- Notbremsassistent Berganfahrassistent
- Spurhalteassistent Abstandsregeltempomat
- Abstands-/Kollisionswarner Komfort
- Servolenkung Zentralverriegelung
- Elektrischer Fensterheber Sitzheizung

- Zwischenverkauf und Irrtümer vorbehalten. Die Fahrzeugbeschreibung dient lediglich der allgemeinen Identifizierung des Fahrzeuges und stellt keine Gewährleistung im kaufrechtlichen Sinne dar. Änderungen
- Irrtümer und Zwischenverkauf vorbehalten. Für die Richtigkeit der Angaben übernehmen wir keine Gewähr! Ausschlaggebend sind einzig und alleine die Vereinbarungen im Kaufvertrag. Gerne unterbreiten wir Ihnen ein individuelles Finanzierungsangebot zu günstigen Konditionen.



STÄNDIG ÜBER 15.000 FAHRZEUGE IM BESTAND!