



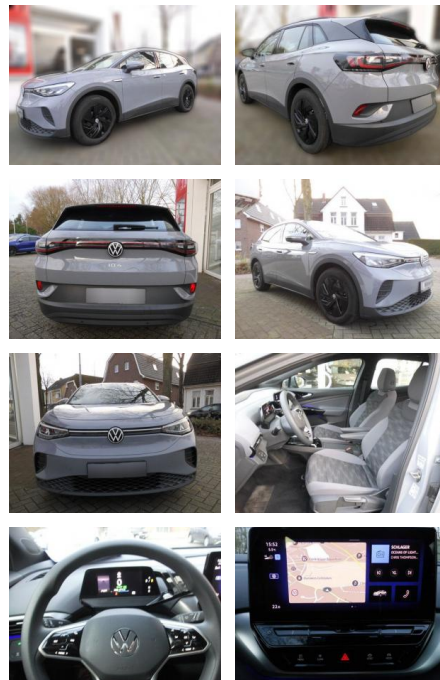
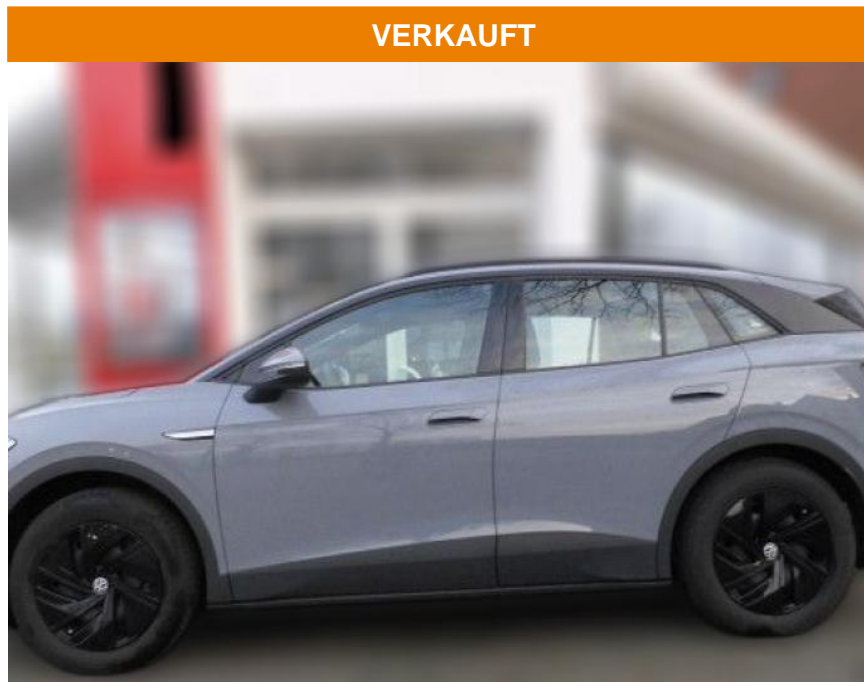
Ihr Ansprechpartner

Frau Kirsten Henky
 E-Mail: k.henky@richter-annweiler.de
 Telefon: 06346 30 88 90

Auto Richter GmbH
 Landauer Str. 63 - 76855 Annweiler - Tel.: 06346 / 30 88 90

Volkswagen ID.4 , Navi,

AS86-Kuhnert 1760018:



Erstzulassung: 08.12.2021 **Kilometer:** 21.825 **Farbe:** **Leistung:** 109 kW / 148 PS **Kraftstoffart:** Elektro

PREIS 23.760 €	FINANZIERUNGSBEISPIEL	
	Laufzeit: 60 Monate	Anzahlung: 30 %
	Basis-Finanzierung:**	Mtl. Rate:
	Zielraten-Finanzierung:**	153 €

* Basisfinanzierung: Anzahlung: 7.128 Euro, Laufzeit: 60 Monate, Nettodarlehen: 16.632 Euro, Gesamtbetrag: 26.251 Euro, Zinssätze: 5.83% Sollz. (gebunden), 5.99% eff.
 ** Zielratenfinanzierung: Anzahlung: 7.128 Euro, Laufzeit: 60 Monate, Nettodarlehen: 16.632 Euro, Zielrate: 11.880 Euro, Gesamtbetrag: 28.030 Euro, Zinssätze: 5.83% Sollz. (gebunden), 5.99% eff.,
 Vermittlung für: Santander Consumer Bank
 Repräsentatives Beispiel gem. § 17 Abs. 4 PAngV. Diese Finanzierungsangebote sind Beispiele. Gerne ermitteln wir für Sie Ihr individuelles Angebot.

Ausstattung

Sicherheit

- Notbremsassistent
- Notrufsystem
- Reifendruckkontrollsystem
- Spurhalteassistent

Multimedia

- USB
- Verkehrszeichenerkennung
- Sprachsteuerung
- Touchscreen

Komfort

- Berganfahrassistent

Weiteres

- Irrtümer
- Änderungen und Zwischenverkauf vorbehalten. Finanzierung zu Sonderkonditionen und Inzahlungnahme gerne möglich.

- ***Sonderausstattung: Ladekabel mit Schukostecker**
- Sonderlackierung Mondsteingrau
- ***Weitere Ausstattung: Airbag Fahrer-/Beifahrerseite**
- Beifahrerairbag abschaltbar
- Akustischer Fußgängerschutz
- Außen sound (e-sound)
- Ambiente-Beleuchtung (10 Farben)
- Antennen-Diversity
- App-Connect inkl. App-Connect Wireless (Apple CarPlay)
- Android Auto
- Armlehnen für Fahrer- und Beifahrerseite
- Audiosystem Ready 2 Discover (inkl. Streaming & Internet)
- Touchscreen
- Bluetooth
- Außenspiegel elektr. verstell- und heiz- und anklappbar
- Außenspiegel mit Umfeldleuchte und

- Außenspiegel und Türgriffe außen in Wagenfarbe
- Einparkhilfe vorn und hinten
- Elektromotor 109 kW
- Fahrassistent-System: Fahrprofilauswahl
- Fahrassistent-System: Müdigkeitserkennung
- Fahrassistent-System: Spurhalteassistent (Lane Assist)
- Fahrassistent-System: Umfeldbeobachtungssystem (Front assist) mit City-Notbremsfunktion
- Fahrassistent-System: Verkehrszeichenerkennung
- Frontscheibe Verbundglas getönt
- Geschwindigkeits-Begrenzeranlage
- Getriebe für Elektrofahrzeug
- Heckleuchten LED
- Heckscheibenwischer
- HV-Batterie 55 kWh brutto / 52 kWh netto
- Infotainment-Paket



STÄNDIG ÜBER 15.000 FAHRZEUGE IM BESTAND!