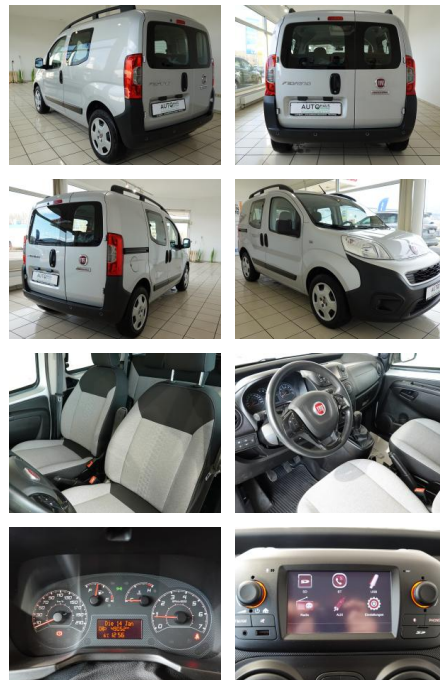


Fiat Fiorino 1.3 Multijet SX Ecojet*PDC*Klima*Si...

ME00-FIAT532Angebotsnr.:



Erstzulassung:	Kilometer:	Farbe:	Leistung:	Kraftstoffart:
08.07.2019	49.210	grau	59 kW / 80 PS	Diesel

PREIS
10.770 €

FINANZIERUNGSBEISPIEL

Laufzeit: 60 Monate Anzahlung: 30 %
 Basis-Finanzierung:* Mtl. Rate:
 Zielraten-Finanzierung:** Mtl. **69 €**

* Basisfinanzierung: Anzahlung: 3.231 Euro, Laufzeit: 60 Monate, Nettodarlehen: 7.539 Euro, Gesamtbetrag: 11.899 Euro, Zinssätze: 5.83% Sollz. (gebunden), 5.99% eff.
 ** Zielratenfinanzierung: Anzahlung: 3.231 Euro, Laufzeit: 60 Monate, Nettodarlehen: 7.539 Euro, Zielrate: 5.385 Euro, Gesamtbetrag: 12.705 Euro, Zinssätze: 5.83% Sollz. (gebunden), 5.99% eff.,

Vermittlung für: Santander Consumer Bank
 Repräsentatives Beispiel gem. § 17 Abs. 4 PAngV. Diese Finanzierungsangebote sind Beispiele. Gerne ermitteln wir für Sie Ihr individuelles Angebot.

Ausstattung

Besonderheiten

- Berganfahrhilfe
- Schiebetür rechts
- Lendenwirbelstütze
- Dachreling
- Einparkhilfe hinten
- Tempomat
- Klimaanlage
- Metallic Lackierung
- Sitzheizung vorne
- autm. Türverriegelung
- Getriebe 5 Schaltgetriebe
- Diesel

Sicherheit

- Reifendruckkontrollsystem
- PDC Park Distance Control hinten
- Anti-Blockiersystem ABS
- Antischlupfregelung ASC+T
- elektronische Stabilitätskontrolle (ESP / DSP)

- Servolenkung
- Geschwindigkeitsregelung (Tempomat)
- Wegfahrsperre
- Airbag Fahrer Beifahrer Seite
- Anti Blockier System ABS
- ESP
- Antriebs Schlupfregelung ASR
- Bremsassistent
- Kopfstützen hinten
- Reifendruck Kontrolle
- Wegfahrsperre

Multimedia

- USB
- Radio
- MP3 Anschluss
- Bluetooth
- Servolenkung
- Audiobedienung am Lenkrad

Komfort

- Berganfahrassistent
- Klimaanlage
- Front-, Seiten- und weitere Airbags
- Lederlenkrad
- Zentralverriegelung
- Fernbedienung Zentralverriegelung
- Außenspiegel elektrisch und heizbar
- Fenster elektrisch vorne
- Zentralverriegelung Fernbedienung
- Lenksäule verstellbar
- Sitz höhenverstellbar
- Verglasung getönt
- Zentralverriegelung
- Mittelkonsole

Interieur

- Gepäckraumabtrennung
- Klimaanlage
- Multifunktionslenkrad
- Durchladesystem



STÄNDIG ÜBER 15.000 FAHRZEUGE IM BESTAND!