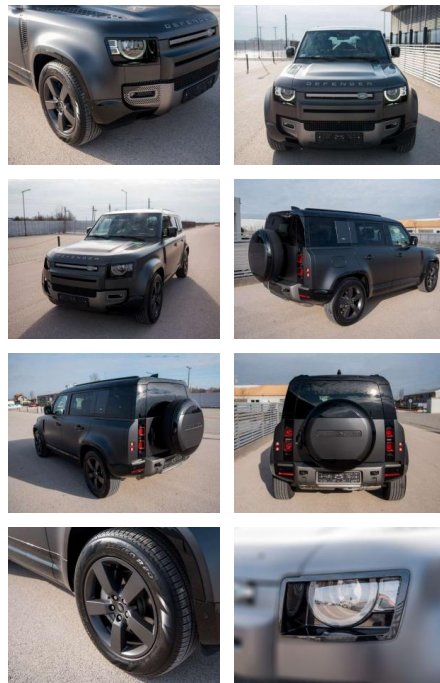


Land Rover Defender 110 X-Dynamic HSE*Finantieru...

AL37-D0892 **Angebotsnr.:**



Erstzulassung:	Kilometer:	Farbe:	Leistung:	Kraftstoffart:
01.10.2023	42.000	grau	221 kW / 300 PS	Diesel

PREIS
94.660 €

FINANZIERUNGSBEISPIEL
Laufzeit: 60 Monate Anzahlung: 30 %
Basis-Finanzierung:* Mtl. Rate:
Zielraten-Finanzierung:** **609 €**

* Basisfinanzierung: Anzahlung: 28.398 Euro, Laufzeit: 60 Monate, Nettodarlehen: 66.262 Euro, Gesamtbetrag: 104.583 Euro, Zinssätze: 5.83% Sollz. (gebunden), 5.99% eff.
** Zielratenfinanzierung: Anzahlung: 28.398 Euro, Laufzeit: 60 Monate, Nettodarlehen: 66.262 Euro, Zielrate: 47.330 Euro, Gesamtbetrag: 111.670 Euro, Zinssätze: 5.83% Sollz. (gebunden), 5.99% eff.,

Vermittlung für: Santander Consumer Bank
Repräsentatives Beispiel gem. § 17 Abs. 4 PAngV. Diese Finanzierungsangebote sind Beispiele. Gerne ermitteln wir für Sie Ihr individuelles Angebot.

Ausstattung

Sicherheit

- Anti-Blockiersystem ABS

Multimedia

- Radio

Weiteres

- Diesel
- Weitere Ausstattung: Abschleppösen Schwarz
- feststehend
- Alarmanlage perimetrisch
- Allwetter-/ Ganzjahresreifen
- Audiosystem: Meridian Sound-System (400 Watt)
- 11 Lautsprecher
- Subwoofer)
- Außenspiegel elektr. verstell-
- heiz- und anklappbar
- mit Ablendautomatik und Umfeldleuchte
- Außenspiegel mit Warnsystem Totwinkel

- Dachhimmel Morzine in Ebony
- Einparkhilfe vorn und hinten
- Einstiegsleisten mit Schriftzug beleuchtet
- Entfall 3. Sitzreihe
- Fahrassistenz-System: Adaptive Fahrwerksregelung (Adaptive Dynamics)
- Fahrassistenz-System: Aufmerksamkeits-Assistent
- Fahrassistenz-System: Autonomer Notbrems-Assistent
- Fahrassistenz-System: Einparkhilfe 360° (virtuelle Überwachung)
- Fahrassistenz-System: Fernlichtassistent (Intelligent Light System)
- Fahrassistenz-System: Fernlichtregulierung (Light Assist)
- Fahrassistenz-System: Kollisionswarnsystem Heck (Rückfahr-Assistent / Querverkehr-Assistent)

- Fahrassistenz-System: Kollisionswarnsystem hinten
- Fahrassistenz-System: Spurhalteassistent (Lane Departure Warning)
- Fahrassistenz-System: Tiefenmessung bei Wasserdurchfahrten (Wade Sensing)
- Fahrassistenz-System: Totwinkel-Assistent mit Spurhalteassistent
- Fahrassistenz-System: Verkehrszeichenerkennung mit Adaptiver Geschwindigkeits-Begrenzeranlage
- Fensterheber elektrisch vorn + hinten
- Fzg. ohne Modell-Schriftzug
- Heckleuchten LED
- Hecktür
- Wagenfarbe
- Infotainment mit Touchscreen
- Infotainment-System: Pivi Pro
- Innenausstattung: Dekoreinlagen Armaturenbrett



STÄNDIG ÜBER 15.000 FAHRZEUGE IM BESTAND!