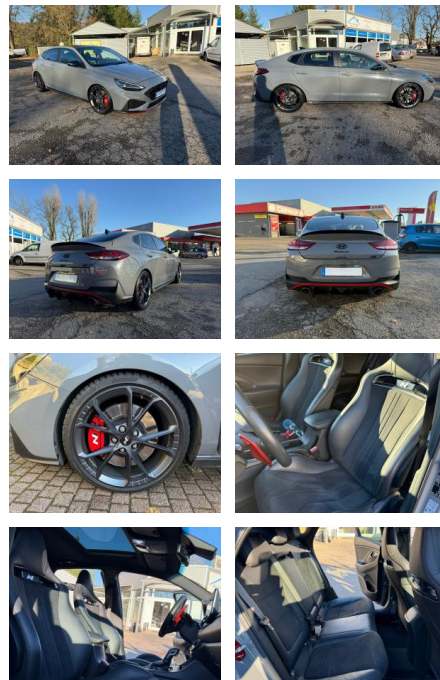


Hyundai i30 N Fastback 2.0 T-GDI N Performance

AH18-SH2412-41860860



Erstzulassung:	Kilometer:	Farbe:	Leistung:	Kraftstoffart:	Verbr. komb.	CO2-Emission	CO2-Klasse (WLTP)
11.11.2022	99.000		206 kW / 280 PS	Benzin	8,4 l/100km	191 g/km	G

PREIS
26.570 €

FINANZIERUNGSBEISPIEL
 Laufzeit: 60 Monate Anzahlung: 30 %
 Basis-Finanzierung:** Mtl. Rate:
 Zielraten-Finanzierung:** **171 €**

* Basisfinanzierung: Anzahlung: 7.971 Euro, Laufzeit: 60 Monate, Nettodarlehen: 18.599 Euro, Gesamtbetrag: 29.355 Euro, Zinssätze: 5.83% Sollz. (gebunden), 5.99% eff.
 ** Zielratenfinanzierung: Anzahlung: 7.971 Euro, Laufzeit: 60 Monate, Nettodarlehen: 18.599 Euro, Zielrate: 13.285 Euro, Gesamtbetrag: 31.345 Euro, Zinssätze: 5.83% Sollz. (gebunden), 5.99% eff.,
 Vermittlung für: Santander Consumer Bank
 Repräsentatives Beispiel gem. § 17 Abs. 4 PAngV. Diese Finanzierungsangebote sind Beispiele. Gerne ermitteln wir für Sie Ihr individuelles Angebot.

Ausstattung

Besonderheiten

- Scheibenwischer mit Regensensor
- Alarmanlage
- Navigations-Paket
- Bordcomputer
- Klimaautomatik 2-Zonen
- Zentralverriegelung mit Fernbedienung
- Sitzheizung vorn
- Scheinwerfer LED
- Abbiegelicht
- Geschwindigkeits-Regelanlage (Tempomat)
- Sportfahrwerk
- Außenspiegel elektr. anklappbar
- Leuchtweitenregelung
- Einschaltautomatik für Fahrlicht / Lichtsensor
- Heckleuchten LED
- Verglasung getönt
- 6 Lautsprecher
- Fahrerassistenz-System: Einparkhilfe vorn und hinten

- Dachhimmel schwarz
- Smart-Key
- Start-Stop-Knopf
- Rückfahrkamera
- Induktionsladeschale für Smartphone
- Bremsassistent
- Fahrerassistenz-System: Verkehrsschildassistent
- Fahrerassistenz-System: aktiver Spurhalteassistent (LKAS, Lane Keep Assist System)
- Lenkrad heizbar
- Lenkrad (Sport/Leder)
- Lenkrad mit Schaltwippen
- Gegenlenkunterstützung (Vehicle Stability Management, VSM)
- Fahrerassistenz-System: Berganfahrhilfe
- Start/Stop-Anlage
- Schiebe-/Hebedach elektrisch (Glas)
- Fahrerassistenz-System: Fernlichtassistent
- Bremsstäbel Rot lackiert

- Sonderlackierung Engine Red Uni
- Diffusoreinsatz Heckspoiler (schwarz, glanzlackiert)
- Nebelschlussleuchte LED
- Heckspoiler schwarz glänzend
- Fahrerassistenz-System: Intelligente Beschleunigungskontrolle (Launch-Control)
- Auspuffanlage mit Klappensteuerung
- Endschalldämpfer Sportausführung
- Zwischengas-Funktion
- Motor 2.0 Ltr. - 206 kW TGD I KAT

Sicherheit

- Abstandswarner
- Geschwindigkeitsbegrenzungsanlage
- Müdigkeitswarnsystem
- Notrufsystem
- Reifendruckkontrollsystem
- Totwinkel-Assistent
- PDC Park Distance Control hinten



STÄNDIG ÜBER 15.000 FAHRZEUGE IM BESTAND!