



Ihr Ansprechpartner

Herr Denis Müsch

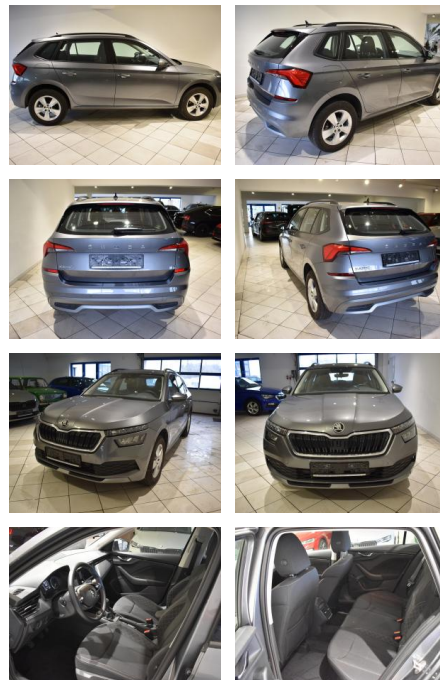
E-Mail: savin@richter-annweiler.de

Telefon: 06346 30 88 90

Auto Richter GmbH
Landauer Str. 63 - 76855 Annweiler - Tel.: 06346 / 30 88 90

Skoda Kamiq 1.0TSI 5J.Garantie LED APP SHZ

AH44-ATS7023Angebotsnr.:



| Erstzulassung: | Kilometer: | Farbe: | Leistung: | Kraftstoffart: | Verbr. komb. | CO2-Emission | CO2-Klasse (WLTP) |
|----------------|------------|--------|----------------|----------------|--------------|--------------|-------------------|
| 01.01.2023 | 13.914 | grau | 81 kW / 110 PS | Benzin | 5,6 l/100km | 126 g/km | D |

PREIS
20.360 €

FINANZIERUNGSBEISPIEL

Laufzeit: 60 Monate Anzahlung: 30 %
 Basis-Finanzierung:* Mtl. Rate:
 Zielraten-Finanzierung:** **131 €**

* Basisfinanzierung: Anzahlung: 6.108 Euro, Laufzeit: 60 Monate, Nettodarlehen: 14.252 Euro, Gesamtbetrag: 22.494 Euro, Zinssätze: 5.83% Sollz. (gebunden), 5.99% eff.
 ** Zielratenfinanzierung: Anzahlung: 6.108 Euro, Laufzeit: 60 Monate, Nettodarlehen: 14.252 Euro, Zielrate: 10.180 Euro, Gesamtbetrag: 24.019 Euro, Zinssätze: 5.83% Sollz. (gebunden), 5.99% eff.,

Vermittlung für: Santander Consumer Bank
Repräsentatives Beispiel gem. § 17 Abs. 4 PAngV. Diese Finanzierungsangebote sind Beispiele. Gerne ermitteln wir für Sie Ihr individuelles Angebot.

Ausstattung

Besonderheiten

- erweiterte Werksgarantie auf 5 Jahre/ 100.000Km nach Herstellerablieferungsdatum

Sicherheit

- Abstandswarner
- Geschwindigkeitsbegrenzungsanlage
- Reifendruckkontrollsystem
- PDC Park Distance Control hinten
- Anti-Blockiersystem ABS
- Antischlupfregelung ASC+T
- elektronische Stabilitätskontrolle (ESP / DSP)
- Servolenkung
- Geschwindigkeitsregelung (Tempomat)
- Wegfahrsperre
- Kindersitzbefestigung
- LED-Scheinwerfer
- Spurhalteassistent
- Notbremsassistent

- LED- Hauptscheinwerfer mit Kurvenfahrlicht
- Front Assist inkl. City ANB
- Spurhalteassistent
- Airbag Fahrerseite und Beifahrerseite
- Seitenairbag vorn und hinten mit Kopfairbag
- Beifahrerairbag abschaltbar
- Kindersitzverankerung für Kindersitzsystem I-Size 2 x top tether und Kindersitzverankerung vorn BF-Seite
- Knieairbag Fahrerseite und Beifahrerseite
- Reifendruckkontrolle

Multimedia

- Android Auto
- CarPlay
- Musikstreaming integriert
- USB
- Radio DAB

- Touchscreen
- Freisprechen
- MP3 Anschluss
- Bluetooth
- Einstiegsinfotainment Radio 2 (MIB3) 6.5"
- digitaler Radioempfang
- Bluetooth Freisprechanlage
- Mirror Link

Komfort

- Berganfahrassistent
- Klimaanlage
- Front-, Seiten- und weitere Airbags
- Lederlenkrad
- Lordosenstütze
- Zentralverriegelung
- Fernbedienung Zentralverriegelung
- Bordcomputer
- Tagesfahrlicht mit Assistenzfahrlicht u.Coming- Leaving-home Funktion




STÄNDIG ÜBER 15.000 FAHRZEUGE IM BESTAND!

Information über den Energieverbrauch und die CO₂-Emissionen des neuen Pkw

| | |
|---------------------------------------|--|
| Marke: Skoda | Handelsbezeichnung: Skoda Kamiq |
| Antriebsart: Verbrennungsmotor | |
| Kraftstoff: Benzin | anderer Energieträger: entfällt |

| | |
|--|-----------------------|
| Energieverbrauch (kombiniert): | 5,6 l/100 km |
| CO₂-Emissionen (kombiniert): | 126 g/km ¹ |

| | |
|--|--|
| CO₂-Klasse Auf Grundlage der CO ₂ -Emissionen | Weitere Angaben: Kraftstoffverbrauch |
|  | kombiniert 5,6 l/100 km • Innenstadt 7,0 l/100 km • Stadttrand 5,3 l/100 km • Landstraße 4,7 l/100 km • Autobahn 5,9 l/100 km |

| | |
|--|---------------------|
| Energiekosten bei 15.000 km Jahresfahrleistung: | 1.554,00 EUR |
| (Kraftstoffpreis: 1,85 EUR/l (jeweils Jahresdurchschnitt 2024)) | |
| Mögliche CO₂-Kosten über die nächsten 10 Jahre (15.000 km/Jahr):² | |
| • bei einem angenommenen mittleren durchschnittlichen CO ₂ -Preis von 115,00 EUR/t: | 2.173,50 EUR |
| • bei einem angenommenen niedrigen durchschnittlichen CO ₂ -Preis von 50,00 EUR/t: | 945,00 EUR |
| • bei einem angenommenen hohen durchschnittlichen CO ₂ -Preis von 190,00 EUR/t: | 3.591,00 EUR |
| Kraftfahrzeugsteuer: | 84 EUR/Jahr |

Die Informationen erfolgen gemäß der Pkw-Energieverbrauchskennzeichnungsverordnung. Die angegebenen Werte wurden nach den vorgeschriebenen Messverfahren WLTP (Worldwide harmonised Light-duty vehicles Test Procedures) ermittelt. Der Kraftstoffverbrauch und der CO₂-Ausstoß eines Pkw sind nicht nur von der effizienten Ausnutzung des Kraftstoffs durch den Pkw, sondern auch vom Fahrstil und anderen nichttechnischen Faktoren abhängig. CO₂ ist das für die Erderwärmung hauptsächlich verantwortliche Treibhausgas. Ein Leitfaden über den Kraftstoffverbrauch und die CO₂-Emissionen aller in Deutschland angebotenen neuen Pkw-Modelle ist unentgeltlich einsehbar an jedem Verkaufsort in Deutschland, an dem neue Pkw ausgestellt oder angeboten werden. Der Leitfaden ist auch hier abrufbar: www.dat.de.

¹ Es werden nur die CO₂-Emissionen angegeben, die durch den Betrieb des Pkw entstehen. CO₂-Emissionen, die durch die Produktion und Bereitstellung des Pkw sowie des Kraftstoffs bzw. der Energieträger entstehen oder vermieden werden, werden bei der Ermittlung der CO₂-Emissionen gemäß WLTP nicht berücksichtigt.

² Aufgrund der CO₂-Bepreisung sind künftig Erhöhungen der Kraftstoffkosten möglich. Die künftige CO₂-Preisentwicklung ist unsicher, daher werden die möglichen CO₂-Kosten anhand von drei angenommenen CO₂-Preisen für den Zeitraum 2013 bis 2023 berechnet. Die tatsächlichen CO₂-Preise können sowohl höher als auch niedriger als in den zugrundeliegenden Modellrechnungen ausfallen. Die CO₂-Kosten sind beim Tanken mit den Kraftstoffkosten zu bezahlen. Weitere Informationen unter www.alternativ-mobil.info.