



Ihr Ansprechpartner

**Herr Denis Müsch**

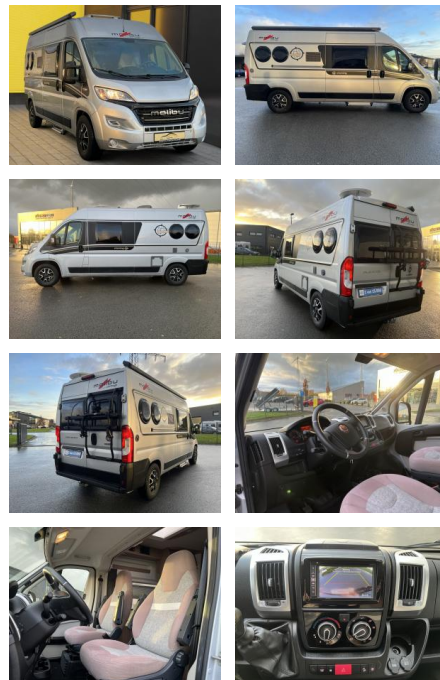
E-Mail: [savin@richter-annweiler.de](mailto:savin@richter-annweiler.de)

Telefon: 06346 30 88 90

Auto Richter GmbH  
Landauer Str. 63 - 76855 Annweiler - Tel.: 06346 / 30 88 90

## Malibu Charming 600 DB TV+Solar+Markise+Wechsel...

AB19-NB-MAL-~~60~~gebotsnr.:



Erstzulassung:	Kilometer:	Farbe:	Leistung:	Kraftstoffart:
12.08.2019	11.500	silber	110 kW / 150 PS	Diesel

**PREIS**  
**62.070 €**

### FINANZIERUNGSBEISPIEL

Laufzeit: 60 Monate      Anzahlung: 30 %  
 Basis-Finanzierung:\*      Mtl. Rate:  
 Zielraten-Finanzierung:\*\* **399 €**

\* Basisfinanzierung: Anzahlung: 18.621 Euro, Laufzeit: 60 Monate, Nettodarlehen: 43.449 Euro, Gesamtbetrag: 68.576 Euro, Zinssätze: 5.83% Sollz. (gebunden), 5.99% eff.  
 \*\* Zielratenfinanzierung: Anzahlung: 18.621 Euro, Laufzeit: 60 Monate, Nettodarlehen: 43.449 Euro, Zielrate: 31.035 Euro, Gesamtbetrag: 73.224 Euro, Zinssätze: 5.83% Sollz. (gebunden), 5.99% eff.,

Vermittlung für: Santander Consumer Bank  
 Repräsentatives Beispiel gem. § 17 Abs. 4 PAngV. Diese Finanzierungsangebote sind Beispiele. Gerne ermitteln wir für Sie Ihr individuelles Angebot.

## Ausstattung

### Sicherheit

- Anti-Blockiersystem ABS
- Antischlupfregelung ASC+T
- elektronische Stabilitätskontrolle (ESP / DSP)
- Servolenkung
- Geschwindigkeitsregelung (Tempomat)
- Wegfahrsperre

### Multimedia

- Android Auto
- TV
- USB
- Touchscreen
- Radio
- Freisprechen
- Navigation mit Bildschirm
- MP3 Anschluss
- Bluetooth

### Komfort

- Berganfahrassistent
- Klimaanlage
- Front-Airbags
- Innenspiegel automatisch abblendend
- Lederlenkrad
- Zentralverriegelung
- Fernbedienung Zentralverriegelung
- Bordcomputer

### Interieur

- Ambiente Licht
- Gepäckraumabtrennung
- Abgedunkelte Scheiben
- Lederpolsterung
- el. Fensterheber
- Armlehne vorne
- Standheizung

### Exterieur

- Anhängerkupplung fest

- Tagfahrlicht
- Schiebetür rechts
- Leichtmetallfelgen
- metallic
- Geschwindigkeitsregelung (Tempomat)

### Umwelt

- Partikelfilter

### Weiteres

- Bett
- Seitensitzgruppe
- Solaranlage
- Heckgarage
- Markise
- WC
- elektrische Aussenspiegel
- Start Stop Automatik
- Nichtraucher
- Fahrradträger
- Anhängerkupplung starr



**STÄNDIG ÜBER 15.000 FAHRZEUGE IM BESTAND!**