



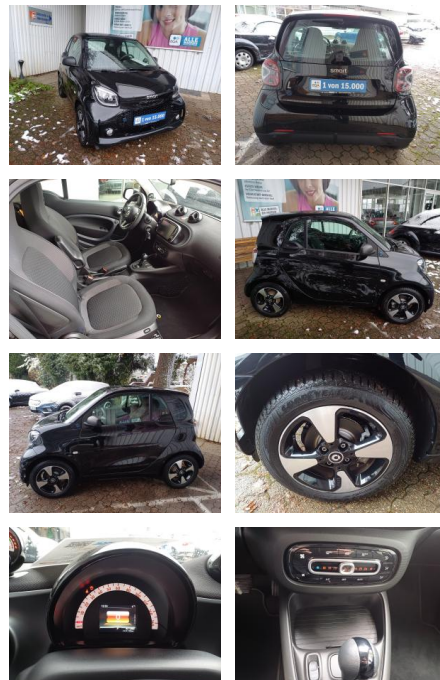
Ihr Ansprechpartner

Herr Denis Müsch
 E-Mail: savin@richter-annweiler.de
 Telefon: 06346 30 88 90

Auto Richter GmbH
 Landauer Str. 63 - 76855 Annweiler - Tel.: 06346 / 30 88 90

Smart ForTwo EQ*Exclusive*PANO*PTS*ALU*CAM*MEDIA...

FL00-W8416WAngebotsnr.:



Erstzulassung:	Kilometer:	Farbe:	Leistung:	Kraftstoffart:
08.09.2023	15.604	Schwarz	60 kW / 82 PS	Elektro

PREIS
16.550 €

FINANZIERUNGSBEISPIEL
 Laufzeit: 60 Monate Anzahlung: 30 %
 Basis-Finanzierung:* Mtl. Rate:
 Zielraten-Finanzierung:** **107 €**

* Basisfinanzierung: Anzahlung: 4.965 Euro, Laufzeit: 60 Monate, Nettodarlehen: 11.585 Euro, Gesamtbetrag: 18.285 Euro, Zinssätze: 5.83% Sollz. (gebunden), 5.99% eff.
 ** Zielratenfinanzierung: Anzahlung: 4.965 Euro, Laufzeit: 60 Monate, Nettodarlehen: 11.585 Euro, Zielrate: 8.275 Euro, Gesamtbetrag: 19.524 Euro, Zinssätze: 5.83% Sollz. (gebunden), 5.99% eff.,

Vermittlung für: Santander Consumer Bank
 Repräsentatives Beispiel gem. § 17 Abs. 4 PAngV. Diese Finanzierungsangebote sind Beispiele. Gerne ermitteln wir für Sie Ihr individuelles Angebot.

Ausstattung

Besonderheiten

- Winter-Paket
- Ladekabel-Paket
- Ganzjahresreifen
- Einparkhilfe hinten und Rückfahrkamera
- Voll-LED-Scheinwerfer
- Panoramadach
- Sitzheizung
- Exclusive-Paket
- 22 kW-Bordlader
- 15" Leichtmetallräder im 4-Speichen-Design in schwarz

Sicherheit

- Geschwindigkeitsbegrenzungsanlage
- Reifendruckkontrollsystem
- PDC Park Distance Control hinten
- Anti-Blockiersystem ABS
- Antischlupfregelung ASC+T
- elektronische Stabilitätskontrolle (ESP / DSP)

- Servolenkung
- Geschwindigkeitsregelung (Tempomat)
- Regensensor
- Wegfahrsperre
- Notbremsassistent
- Verbandtasche
- Warndreieck
- **Reifendruckkontrolle**
- Fussgänger-Aufprallschutz vorne und Seite
- Gurtwarnfunktion
- Sidebags
- Akustischer Umfeldschutz
- **Sound Fussgängerschutz (VSP)**
- Pannenset
- i-Size Kindersitzbefestigung
- Kneebag
- Aktiver Brems-Assistent
- Warnweste für Fahrer

Multimedia

- Musikstreaming integriert
- USB
- Radio DAB
- Navigationsvorbereitung
- Freisprechen
- MP3 Anschluss
- Bluetooth
- Media-System mit Multifunktionsdisplay
- Kombiinstrument mit farbigem 8
- 9 cm (3
- 5") Display
- **Digitales Radio**
- Kommunikationsmodul (2G/3G)
- smart Media-System connect mit digitalem Radio
- Smartphone-Integration

Komfort

- Beheizbares Lenkrad
- Klimaautomatik



STÄNDIG ÜBER 15.000 FAHRZEUGE IM BESTAND!