



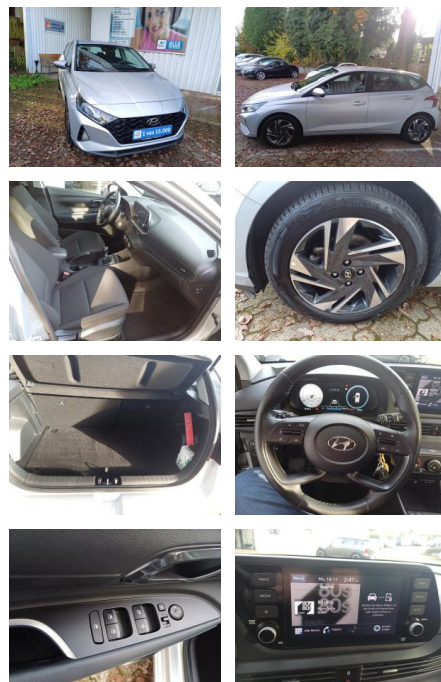
Ihr Ansprechpartner

Frau Kirsten Henky
 E-Mail: k.henky@richter-annweiler.de
 Telefon: 06346 30 88 90

Auto Richter GmbH
 Landauer Str. 63 - 76855 Annweiler - Tel.: 06346 / 30 88 90

Hyundai i20 1.0*CAM*PDC*ALU*SHZG*TEMPO*KLIMA*APP...

FL00-R6650R2Angebotsnr.:



Erstzulassung:	Kilometer:	Farbe:	Leistung:	Kraftstoffart:	Verbr. komb.	CO2-Emission	CO2-Klasse (WLTP)
20.03.2023	42.850	Silber	74 kW / 101 PS	Benzin	5,6 l/100km	127 g/km	D

PREIS
16.600 €

FINANZIERUNGSBEISPIEL
 Laufzeit: 60 Monate Anzahlung: 30 %
 Basis-Finanzierung:* Mtl. Rate:
 Zielraten-Finanzierung:** **107 €**

* Basisfinanzierung: Anzahlung: 4.980 Euro, Laufzeit: 60 Monate, Nettodarlehen: 11.620 Euro, Gesamtbetrag: 18.340 Euro, Zinssätze: 5.83% Sollz. (gebunden), 5.99% eff.
 ** Zielratenfinanzierung: Anzahlung: 4.980 Euro, Laufzeit: 60 Monate, Nettodarlehen: 11.620 Euro, Zielrate: 8.300 Euro, Gesamtbetrag: 19.583 Euro, Zinssätze: 5.83% Sollz. (gebunden), 5.99% eff.,
 Vermittlung für: Santander Consumer Bank
 Repräsentatives Beispiel gem. § 17 Abs. 4 PAngV. Diese Finanzierungsangebote sind Beispiele. Gerne ermitteln wir für Sie Ihr individuelles Angebot.

Ausstattung

Besonderheiten

- Geschwindigkeits-Regelanlage (Tempomat)
- Leichtmetallräder
- Sitzheizung
- Lenkradheizung
- Einparkhilfe
- Rückfahrkamera
- Klimaanlage

Sicherheit

- Geschwindigkeitsbegrenzungsanlage
- Reifendruckkontrollsystem
- PDC Park Distance Control hinten
- Anti-Blockiersystem ABS
- Antischlupfregelung ASC+T
- elektronische Stabilitätskontrolle (ESP / DSP)
- Servolenkung
- Geschwindigkeitsregelung (Tempomat)
- Alarmanlage
- Wegfahrsperre

- Kindersitzbefestigung
- Spurhalteassistent
- Notbremsassistent
- Wegfahrsperre (elektronisch)
- Alarmanlage
- Aktives Bremslicht (ESS)
- 3. Bremsleuchte
- Fahrsistenz-System: Sicherheitssystem mit automatischem Notruf (ERA GLONASS / eCall)
- Reifendruck-Kontrollsystem
- Airbag Fahrerseite
- Airbag Beifahrerseite
- **Kopf-Airbag-System**
- Seitenairbag vorn
- Airbag Beifahrerseite abschaltbar
- Warnanlage für Sicherheitsgurte. Fahrer-/Beifahrerseite
- Gurtstraffer
- Anti-Blockier-System (ABS)
- Elektr. Bremskraftverteilung

- Bremsassistent
- **Fahrsistenz-System: Multikollisionsbremse (Multi Collision Brake)**
- Reifen-Reparaturkit
- **Gegenlenkunterstützung (Vehicle Stability Management. VSM)**
- Elektron. Stabilitätskontrolle (ESC) mit Bremsassistent
- **Spurhalteassistent**

Multimedia

- Volldigitales Kombiinstrument
- Android Auto
- CarPlay
- Musikstreaming integriert
- USB
- Radio DAB
- Touchscreen
- Freisprechen
- MP3 Anschluss



STÄNDIG ÜBER 15.000 FAHRZEUGE IM BESTAND!

Information über den Energieverbrauch und die CO₂-Emissionen des neuen Pkw

Marke: Hyundai

Handelsbezeichnung: Hyundai i20

Antriebsart: Verbrennungsmotor

Kraftstoff: Benzin

anderer Energieträger: entfällt

Energieverbrauch (kombiniert):

5,6 l/100 km

CO₂-Emissionen (kombiniert):

127 g/km¹

CO₂-Klasse

Auf Grundlage der CO₂-Emissionen



Weitere Angaben:

Kraftstoffverbrauch

kombiniert	5,6 l/100 km
• Innenstadt	6,7 l/100 km
• Stadttrand	5,3 l/100 km
• Landstraße	4,8 l/100 km
• Autobahn	6,1 l/100 km

Energiekosten bei 15.000 km Jahresfahrleistung:

1.554,00 EUR

(Kraftstoffpreis: 1,85 EUR/l (jeweils Jahresdurchschnitt 2024))

Mögliche CO₂-Kosten über die nächsten 10 Jahre (15.000 km/Jahr):²

- bei einem angenommenen mittleren durchschnittlichen CO₂-Preis von 115,00 EUR/t: **2.190,75 EUR**
- bei einem angenommenen niedrigen durchschnittlichen CO₂-Preis von 50,00 EUR/t: **952,50 EUR**
- bei einem angenommenen hohen durchschnittlichen CO₂-Preis von 190,00 EUR/t: **3.619,50 EUR**

Kraftfahrzeugsteuer:

86 EUR/Jahr

Die Informationen erfolgen gemäß der Pkw-Energieverbrauchskennzeichnungsverordnung. Die angegebenen Werte wurden nach den vorgeschriebenen Messverfahren WLTP (Worldwide harmonised Light-duty vehicles Test Procedures) ermittelt. Der Kraftstoffverbrauch und der CO₂-Ausstoß eines Pkw sind nicht nur von der effizienten Ausnutzung des Kraftstoffs durch den Pkw, sondern auch vom Fahrstil und anderen nichttechnischen Faktoren abhängig. CO₂ ist das für die Erderwärmung hauptsächlich verantwortliche Treibhausgas. Ein Leitfaden über den Kraftstoffverbrauch und die CO₂-Emissionen aller in Deutschland angebotenen neuen Pkw-Modelle ist unentgeltlich einsehbar an jedem Verkaufsort in Deutschland, an dem neue Pkw ausgestellt oder angeboten werden. Der Leitfaden ist auch hier abrufbar: www.dat.de.

¹ Es werden nur die CO₂-Emissionen angegeben, die durch den Betrieb des Pkw entstehen. CO₂-Emissionen, die durch die Produktion und Bereitstellung des Pkw sowie des Kraftstoffs bzw. der Energieträger entstehen oder vermieden werden, werden bei der Ermittlung der CO₂-Emissionen gemäß WLTP nicht berücksichtigt.

² Aufgrund der CO₂-Bepreisung sind künftig Erhöhungen der Kraftstoffkosten möglich. Die künftige CO₂-Preisentwicklung ist unsicher, daher werden die möglichen CO₂-Kosten anhand von drei angenommenen CO₂-Preisen für den Zeitraum 2013 bis 2023 berechnet. Die tatsächlichen CO₂-Preise können sowohl höher als auch niedriger als in den zugrundeliegenden Modellrechnungen ausfallen. Die CO₂-Kosten sind beim Tanken mit den Kraftstoffkosten zu bezahlen. Weitere Informationen unter www.alternativ-mobil.info.