



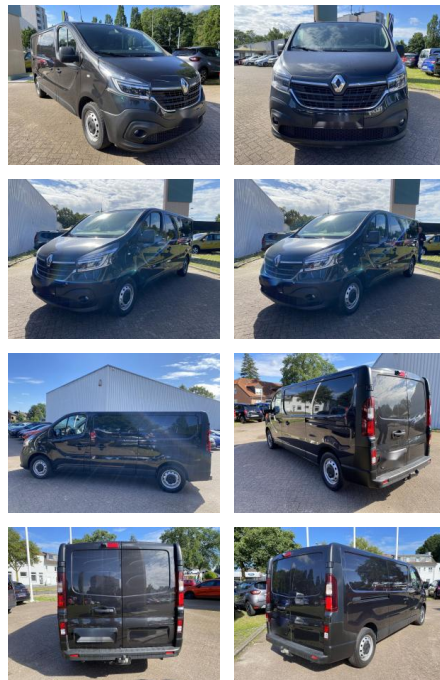
Ihr Ansprechpartner

Herr Denis Müsch
 E-Mail: savin@richter-annweiler.de
 Telefon: 06346 30 88 90

Auto Richter GmbH
 Landauer Str. 63 - 76855 Annweiler - Tel.: 06346 / 30 88 90

Renault Trafic L2H1 3,0t Komfort

WS04-AH-TT1900 Gebotsnr.:



Erstzulassung:	Kilometer:	Farbe:	Leistung:	Kraftstoffart:
25.09.2020	34.200	Diverse	107 kW / 145 PS	Diesel

PREIS	FINANZIERUNGSBEISPIEL	
27.970 €	Laufzeit: 60 Monate Anzahlung: 30 % Basis-Finanzierung:* Mtl. Rate: Zielraten-Finanzierung:** 180 €	* Basisfinanzierung: Anzahlung: 8.391 Euro, Laufzeit: 60 Monate, Nettodarlehen: 19.579 Euro, Gesamtbetrag: 30.902 Euro, Zinssätze: 5.83% Sollz. (gebunden), 5.99% eff. ** Zielratenfinanzierung: Anzahlung: 8.391 Euro, Laufzeit: 60 Monate, Nettodarlehen: 19.579 Euro, Zielrate: 13.985 Euro, Gesamtbetrag: 32.996 Euro, Zinssätze: 5.83% Sollz. (gebunden), 5.99% eff., Vermittlung für: Santander Consumer Bank Repräsentatives Beispiel gem. § 17 Abs. 4 PAngV. Diese Finanzierungsangebote sind Beispiele. Gerne ermitteln wir für Sie Ihr individuelles Angebot.

Ausstattung

Komfort

- * Außenspiegel beheizbar *
- Außenspiegel elektr. * Bordcomputer *
- Colorverglasung * Einparkhilfe (PDC) mit Kamera * Einparkhilfe (PDC) Sensoren hinten * Elektr. Fensterheber *
- Innenraumfilter * keyless-Go *
- Klimaanlage * Lenksäule einstellbar *
- Mittelarmlehne * Pollenfilter *
- Sitzheizung * Tempomat Licht: *
- LED-Scheinwerfer * Licht - LED-Scheinwerfer * Nebelscheinwerfer
- Sicherheit Airbags: * Beifahrerairbag * Fahrerairbag * Kopfairbags vorne *
- Seitenairbag Sicherheit allgemein: * 3.
- Bremsleuchte * ABS * Allwetterreifen *
- Antriebsschlupfregelung (ASR) * elektr. Stabilitätsprogramm (ESP) *
- Geschwindigkeitsbegrenzungsanlage *
- LED-Tagfahrlicht * Lichtautomatik *
- Pannenset * Regensensor *

- Finanzierung oder Leasing möglich. *
- Eine riesen Auswahl weiterer Angebote finden Sie auf unseren Internetseiten. *
- Den genauen Ausstattungsumfang erhalten Sie von unserem Verkaufspersonal
- bitte kontaktieren Sie uns. *
- Änderungen
- Irrtümer und Zwischenverkauf vorbehalten.

Weiteres

- Diesel
-



STÄNDIG ÜBER 15.000 FAHRZEUGE IM BESTAND!