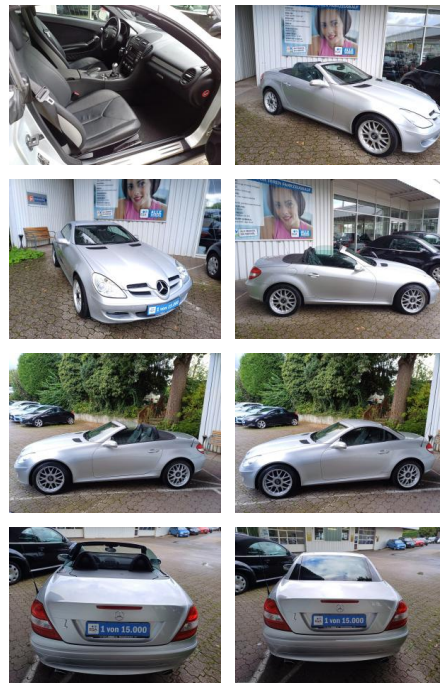


Mercedes-Benz SLK 200 KOMPRESSOR NAVI LEDER SHZ...

FL00-H6252H2Angebotsnr.:



Erstzulassung:	Kilometer:	Farbe:	Leistung:	Kraftstoffart:
16.03.2007	85.150	Silber	120 kW / 163 PS	Benzin

PREIS
15.360 €

FINANZIERUNGSBEISPIEL

Laufzeit: 60 Monate Anzahlung: 30 %
 Basis-Finanzierung:* Mtl. Rate:
 Zielraten-Finanzierung:** Mtl. **99 €**

* Basisfinanzierung: Anzahlung: 4.608 Euro, Laufzeit: 60 Monate, Nettodarlehen: 10.752 Euro, Gesamtbetrag: 16.970 Euro, Zinssätze: 5.83% Sollz. (gebunden), 5.99% eff.
 ** Zielratenfinanzierung: Anzahlung: 4.608 Euro, Laufzeit: 60 Monate, Nettodarlehen: 10.752 Euro, Zielrate: 7.680 Euro, Gesamtbetrag: 18.120 Euro, Zinssätze: 5.83% Sollz. (gebunden), 5.99% eff.,

Vermittlung für: Santander Consumer Bank
 Repräsentatives Beispiel gem. § 17 Abs. 4 PAngV. Diese Finanzierungsangebote sind Beispiele. Gerne ermitteln wir für Sie Ihr individuelles Angebot.

Ausstattung

Besonderheiten

- Audio-Navigationssystem Audio 50 APS
- Klimaautomatik (Thermatic)
- Sitzbezug / Polsterung: Leder Nappa
- Sitzheizung vorn
- Motor 1.8 Ltr. - 120 kW
- Metallic-Lackierung

Sicherheit

- Anti-Blockiersystem ABS
- elektronische Stabilitätskontrolle (ESP / DSP)
- Servolenkung
- Geschwindigkeitsregelung (Tempomat)
- Airbag Fahrer-/Beifahrerseite
- Seitenairbag (Sidebag) vorn
- Anti-Blockier-System (ABS)
- Bremsassistent
- Elektron. Stabilitäts-Programm (ESP)
- Reserverad als Notrad

Multimedia

- Navigation mit Bildschirm
- Lautsprecher vorn und hinten

Komfort

- Klimaautomatik
- Front- und Seiten-Airbags
- Tempomat
- Einschaltautomatik für Fahrlicht
- Reiserechner
- Servolenkung

Interieur

- Klimaautomatik
- Lederpolsterung
- Sportsitze
- el. Fensterheber
- Armlehne vorne
- Sitzheizung
- Mittelarmlehne vorn mit Fach
- Sportsitze vorn

- Fensterheber elektr. mit Einklemmschutz
- Einstiegschienen (Edelstahl)
- Drehzahlmesser
- Außentemperaturanzeige
- Ablagebox / Stauraum hinter den Rücksitzlehnen
- Ascher anstelle Ablagefach

Exterieur

- Leichtmetallfelgen
- metallic
- Geschwindigkeitsregelung (Tempomat)
- Nebelscheinwerfer
- **Außenspiegel elektr. verstell- und heizbar. beide**
- **Nebelscheinwerfer**
- Nebelschlussleuchte
- Wärmeschutzverglasung / Heckscheibe ESG

Weiteres

- Lichtsensor



STÄNDIG ÜBER 15.000 FAHRZEUGE IM BESTAND!