



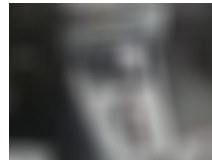
Ihr Ansprechpartner

**Herr Denis Müsch**  
 E-Mail: [savin@richter-annweiler.de](mailto:savin@richter-annweiler.de)  
 Telefon: 06346 30 88 90

Auto Richter GmbH  
 Landauer Str. 63 - 76855 Annweiler - Tel.: 06346 / 30 88 90

## Ford Focus Turnier 1.0 155PS Automatik

VF00-2497102\*Angebotsnr.:



Erstzulassung:	Kilometer:	Farbe:	Leistung:	Kraftstoffart:	Verbr. komb.	CO2-Emission	CO2-Klasse (WLTP)
01.12.2023	1.600		114 kW / 155 PS	Benzin	5,6 l/100km	126 g/km	D

**PREIS**  
**29.620 €**

### FINANZIERUNGSBEISPIEL

Laufzeit: 60 Monate      Anzahlung: 30 %  
 Basis-Finanzierung:\*      Mtl. Rate:  
 Zielraten-Finanzierung:\*\* **191 €**

\* Basisfinanzierung: Anzahlung: 8.886 Euro, Laufzeit: 60 Monate, Nettodarlehen: 20.734 Euro, Gesamtbetrag: 32.725 Euro, Zinssätze: 5.83% Sollz. (gebunden), 5.99% eff.  
 \*\* Zielratenfinanzierung: Anzahlung: 8.886 Euro, Laufzeit: 60 Monate, Nettodarlehen: 20.734 Euro, Zielrate: 14.810 Euro, Gesamtbetrag: 34.943 Euro, Zinssätze: 5.83% Sollz. (gebunden), 5.99% eff.,

Vermittlung für: Santander Consumer Bank  
 Repräsentatives Beispiel gem. § 17 Abs. 4 PAngV. Diese Finanzierungsangebote sind Beispiele. Gerne ermitteln wir für Sie Ihr individuelles Angebot.

## Ausstattung

### Weiteres

- \* Extras / Highlights:
- Klimaautomatik
- Lederlenkrad
- Lenkradheizung
- Armlehne
- Tempomat mit Lenkradbedienung
- Regensensor
- Innenspiegel automatisch abblendend
- 4 Elektrische Fensterheber
- Parkbremse elektrisch
- Drive Mode Select
- Abgedunkelte Scheiben
- Frontscheibe beheizbar
- ZV Fernbedienung
- Keyless Entry / Motorstartknopf
- Sitzheizung
- Lendenwirbelstütze Fahrer
- Kindersitzbefestigung / ISOFIX
- 6 Airbags
- Radio B+O Sound
- Navigation SYNC 4 (Europa)
- Freisprechen über Bluetooth
- USB
- DAB (Digitaler Radioempfang)
- Touch-Bildschirm
- WiFi
- Apple CarPlay
- Android Auto
- Multifunktionslenkrad
- Abstandstempomat / Adaptive Cruise Control (ACC)
- Verkehrszeichenerkennung
- Müdigkeitserkennung
- Toter Winkel Assistent
- Dynamischer Anfahrassistent
- Spurhalteassistent (Lane Assist)
- Fernlichtregulierung (Light Assist)
- Außenspiegel: elektrisch
- beheizbar
- elektrisch anklappbar
- Dachreling Schwarz
- Rückfahrkamera
- Parksensoren vorne + hinten
- 17" LM-Felgen mit Reifen 215/50R17
- Nebelscheinwerfer vorne
- Tagfahrlicht mit LED
- LED-Scheinwerfer
- Nebelscheinwerfer im Hauptscheinwerfer
- Pre-Collisions-Warner
- Falschfahr-Warnfunktion
- Querverkehrs-Warner
- Drahtloses Telefonladen
- 4x Türkanten-Schutz
- "




**STÄNDIG ÜBER 15.000 FAHRZEUGE IM BESTAND!**

# Information über den Energieverbrauch und die CO<sub>2</sub>-Emissionen des neuen Pkw

<b>Marke:</b> Ford	<b>Handelsbezeichnung:</b> Ford Focus
<b>Antriebsart:</b> Verbrennungsmotor	
<b>Kraftstoff:</b> Benzin	<b>anderer Energieträger:</b> entfällt

<b>Energieverbrauch (kombiniert):</b>	5,6 l/100 km
<b>CO<sub>2</sub>-Emissionen (kombiniert):</b>	126 g/km <sup>1</sup>

<b>CO<sub>2</sub>-Klasse</b> Auf Grundlage der CO <sub>2</sub> -Emissionen	<b>Weitere Angaben:</b> <b>Kraftstoffverbrauch</b>
	<b>kombiniert</b> 5,6 l/100 km • <b>Innenstadt</b> 6,9 l/100 km • <b>Stadttrand</b> 6,9 l/100 km • <b>Landstraße</b> 4,7 l/100 km • <b>Autobahn</b> 5,9 l/100 km

<b>Energiekosten bei 15.000 km Jahresfahrleistung:</b>	<b>1.554,00 EUR</b>
(Kraftstoffpreis: 1,85 EUR/l (jeweils Jahresdurchschnitt 2024))	
<b>Mögliche CO<sub>2</sub>-Kosten über die nächsten 10 Jahre (15.000 km/Jahr):<sup>2</sup></b>	
• bei einem angenommenen mittleren durchschnittlichen CO <sub>2</sub> -Preis von 115,00 EUR/t:	2.173,50 EUR
• bei einem angenommenen niedrigen durchschnittlichen CO <sub>2</sub> -Preis von 50,00 EUR/t:	945,00 EUR
• bei einem angenommenen hohen durchschnittlichen CO <sub>2</sub> -Preis von 190,00 EUR/t:	3.591,00 EUR
<b>Kraftfahrzeugsteuer:</b>	<b>84 EUR/Jahr</b>

Die Informationen erfolgen gemäß der Pkw-Energieverbrauchskennzeichnungsverordnung. Die angegebenen Werte wurden nach den vorgeschriebenen Messverfahren WLTP (Worldwide harmonised Light-duty vehicles Test Procedures) ermittelt. Der Kraftstoffverbrauch und der CO<sub>2</sub>-Ausstoß eines Pkw sind nicht nur von der effizienten Ausnutzung des Kraftstoffs durch den Pkw, sondern auch vom Fahrstil und anderen nichttechnischen Faktoren abhängig. CO<sub>2</sub> ist das für die Erderwärmung hauptsächlich verantwortliche Treibhausgas. Ein Leitfaden über den Kraftstoffverbrauch und die CO<sub>2</sub>-Emissionen aller in Deutschland angebotenen neuen Pkw-Modelle ist unentgeltlich einsehbar an jedem Verkaufsort in Deutschland, an dem neue Pkw ausgestellt oder angeboten werden. Der Leitfaden ist auch hier abrufbar: [www.dat.de](http://www.dat.de).

<sup>1</sup> Es werden nur die CO<sub>2</sub>-Emissionen angegeben, die durch den Betrieb des Pkw entstehen. CO<sub>2</sub>-Emissionen, die durch die Produktion und Bereitstellung des Pkw sowie des Kraftstoffs bzw. der Energieträger entstehen oder vermieden werden, werden bei der Ermittlung der CO<sub>2</sub>-Emissionen gemäß WLTP nicht berücksichtigt.

<sup>2</sup> Aufgrund der CO<sub>2</sub>-Bepreisung sind künftig Erhöhungen der Kraftstoffkosten möglich. Die künftige CO<sub>2</sub>-Preisentwicklung ist unsicher, daher werden die möglichen CO<sub>2</sub>-Kosten anhand von drei angenommenen CO<sub>2</sub>-Preisen für den Zeitraum 2013 bis 2023 berechnet. Die tatsächlichen CO<sub>2</sub>-Preise können sowohl höher als auch niedriger als in den zugrundeliegenden Modellrechnungen ausfallen. Die CO<sub>2</sub>-Kosten sind beim Tanken mit den Kraftstoffkosten zu bezahlen. Weitere Informationen unter [www.alternativ-mobil.info](http://www.alternativ-mobil.info).