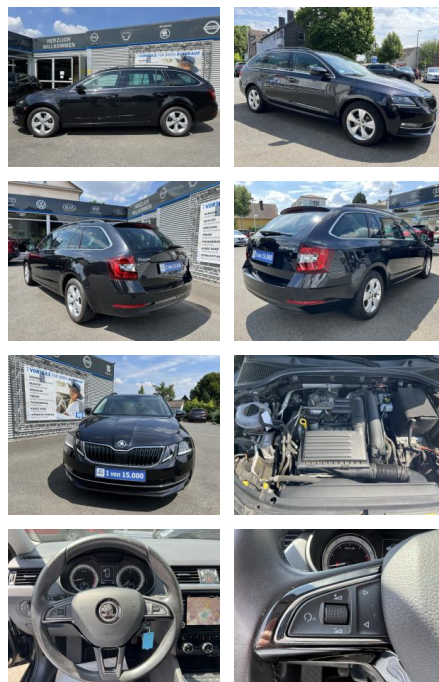


Skoda Octavia 1.4 TSI STYLE KLIMA*SHZG*NAVI*LED*...

AC00-J007948 **Angebotsnr.:**



Erstzulassung: 28.08.2017 **Kilometer:** 60.300 **Farbe:** Schwarz **Leistung:** 110 kW / 150 PS **Kraftstoffart:** Benzin

PREIS 17.290 €	FINANZIERUNGSBEISPIEL	
	Laufzeit: 60 Monate	Anzahlung: 30 %
	Basis-Finanzierung:**	Mtl. Rate:
	Zielraten-Finanzierung:**	1111 €

* Basisfinanzierung: Anzahlung: 5.187 Euro, Laufzeit: 60 Monate, Nettodarlehen: 12.103 Euro, Gesamtbetrag: 19.102 Euro, Zinssätze: 5.83% Sollz. (gebunden), 5.99% eff.
** Zielratenfinanzierung: Anzahlung: 5.187 Euro, Laufzeit: 60 Monate, Nettodarlehen: 12.103 Euro, Zielrate: 8.645 Euro, Gesamtbetrag: 20.397 Euro, Zinssätze: 5.83% Sollz. (gebunden), 5.99% eff.,
Vermittlung für: Santander Consumer Bank
Repräsentatives Beispiel gem. § 17 Abs. 4 PAngV. Diese Finanzierungsangebote sind Beispiele. Gerne ermitteln wir für Sie Ihr individuelles Angebot.

Ausstattung

Besonderheiten

- AUSSTATTUNGSLINIE STYLE
- Motor 1.4 Ltr. - 110 kW 16V TSI
- Ausstattungs-Paket Licht & Design
- Business-Paket Amundsen

Sicherheit

- Notrufsystem
- Reifendruckkontrollsystem
- PDC Park Distance Control hinten
- Anti-Blockiersystem ABS
- Antischlupfregelung ASC+T
- elektronische Stabilitätskontrolle (ESP / DSP)
- Servolenkung
- Geschwindigkeitsregelung (Tempomat)
- Regensensor
- Wegfahrsperre
- Kindersitzbefestigung
- PDC Park Distance Control vorne
- Notbremsassistent

- Isofix-Aufnahmen für Kindersitz an Rücksitz
- Nebelscheinwerfer mit Abbiegelicht
- Heckleuchten LED
- Scheibenwaschdüsen heizbar
- Airbag Beifahrerseite abschaltbar
- Bremsassistent
- Auffahrwarnsystem mit City-Notbremsfunktion (Frontradar-Assistent)
- Reifen-Reparaturkit
- Elektron. Differentialsperre (EDS)
- Scheinwerfer-Reinigungsanlage (SRA)
- Scheinwerfer LED mit adaptiver Lichtverteilung (AFS)
- Kennzeichenbeleuchtung LED

Multimedia

- Musikstreaming integriert
- USB
- Radio DAB

- Verkehrszeichenerkennung
- Sprachsteuerung
- Touchscreen
- Freisprechen
- CD Wechsler
- Navigation mit Bildschirm
- MP3 Anschluss
- Bluetooth
- SmartLink (MirrorLink, Apple CarPlay und Android Auto)
- Komfort-Freisprecheinrichtung Bluetooth
- Audio-Navigationssystem Amundsen
- 8 Lautsprecher
- Multi-Communication-System SmartGate
- Multifunktionsanzeige
- Line-In-Audioanschluss (USB) in Mittelkonsole
- Sprachsteuerung für Infotainment-System
- Phonebox
- Infotainment-Paket Bolero
- Maxi-DOT Display



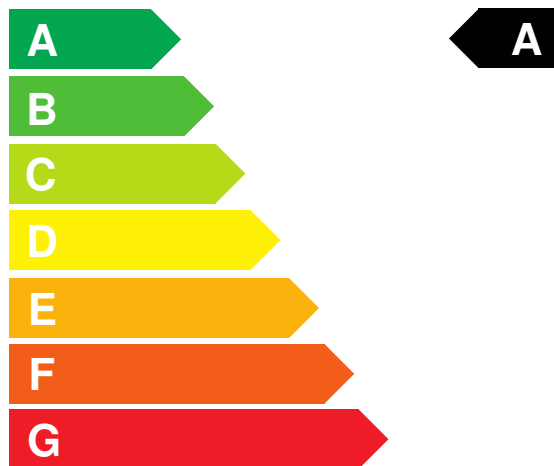
STÄNDIG ÜBER 15.000 FAHRZEUGE IM BESTAND!

Information über den Energieverbrauch und die CO₂-Emissionen des neuen Pkw

Marke: Skoda **Handelsbezeichnung:** Skoda Octavia
Antriebsart: Verbrennungsmotor
Kraftstoff: Benzin **anderer Energieträger:** entfällt

Energieverbrauch (kombiniert): 0,0 l/100 km
CO₂-Emissionen (kombiniert): 0 g/km¹

CO₂-Klasse
Auf Grundlage der CO₂-Emissionen



Weitere Angaben:

Kraftstoffverbrauch

kombiniert	0,0 l/100 km
• Innenstadt	0,0 l/100 km
• Stadttrand	0,0 l/100 km
• Landstraße	0,0 l/100 km
• Autobahn	0,0 l/100 km

Energiekosten bei 15.000 km Jahresfahrleistung: **0,00 EUR**

(Kraftstoffpreis: 1,85 EUR/l (jeweils Jahresdurchschnitt 2024))

Mögliche CO₂-Kosten über die nächsten 10 Jahre (15.000 km/Jahr):²

• bei einem angenommenen mittleren durchschnittlichen CO ₂ -Preis von 115,00 EUR/t:	0,00 EUR
• bei einem angenommenen niedrigen durchschnittlichen CO ₂ -Preis von 50,00 EUR/t:	0,00 EUR
• bei einem angenommenen hohen durchschnittlichen CO ₂ -Preis von 190,00 EUR/t:	0,00 EUR

Kraftfahrzeugsteuer: **268 EUR/Jahr**

Die Informationen erfolgen gemäß der Pkw-Energieverbrauchskennzeichnungsverordnung. Die angegebenen Werte wurden nach den vorgeschriebenen Messverfahren WLTP (Worldwide harmonised Light-duty vehicles Test Procedures) ermittelt. Der Kraftstoffverbrauch und der CO₂-Ausstoß eines Pkw sind nicht nur von der effizienten Ausnutzung des Kraftstoffs durch den Pkw, sondern auch vom Fahrstil und anderen nichttechnischen Faktoren abhängig. CO₂ ist das für die Erderwärmung hauptsächlich verantwortliche Treibhausgas. Ein Leitfaden über den Kraftstoffverbrauch und die CO₂-Emissionen aller in Deutschland angebotenen neuen Pkw-Modelle ist unentgeltlich einsehbar an jedem Verkaufsort in Deutschland, an dem neue Pkw ausgestellt oder angeboten werden. Der Leitfaden ist auch hier abrufbar: www.dat.de.

¹ Es werden nur die CO₂-Emissionen angegeben, die durch den Betrieb des Pkw entstehen. CO₂-Emissionen, die durch die Produktion und Bereitstellung des Pkw sowie des Kraftstoffs bzw. der Energieträger entstehen oder vermieden werden, werden bei der Ermittlung der CO₂-Emissionen gemäß WLTP nicht berücksichtigt.

² Aufgrund der CO₂-Bepreisung sind künftig Erhöhungen der Kraftstoffkosten möglich. Die künftige CO₂-Preisentwicklung ist unsicher, daher werden die möglichen CO₂-Kosten anhand von drei angenommenen CO₂-Preisen für den Zeitraum 2013 bis 2023 berechnet. Die tatsächlichen CO₂-Preise können sowohl höher als auch niedriger als in den zugrundeliegenden Modellrechnungen ausfallen. Die CO₂-Kosten sind beim Tanken mit den Kraftstoffkosten zu bezahlen. Weitere Informationen unter www.alternativ-mobil.info.