



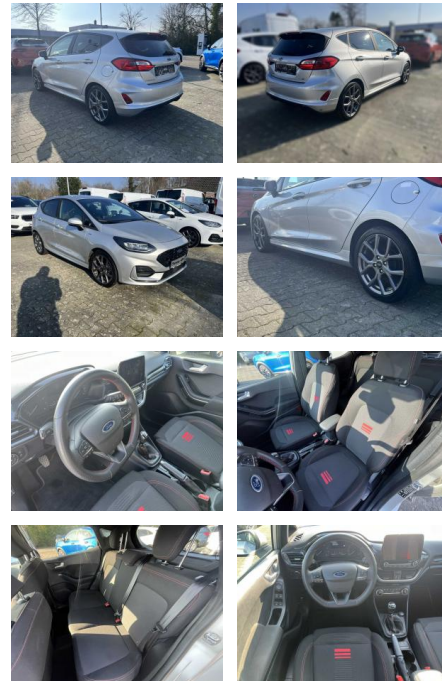
Ihr Ansprechpartner

**Herr Eugen Savin**  
E-Mail: info@richter-annweiler.de  
Telefon: 06346 30 88 90

Auto Richter GmbH  
Landauer Str. 63 - 76855 Annweiler - Tel.: 06346 / 30 88 90

## Ford Fiesta ST-Line

AA19-29676 **Angebotsnr.:**



Erstzulassung:	Kilometer:	Farbe:	Leistung:	Kraftstoffart:
25.05.2022	28.851	Diverse	92 kW / 125 PS	Benzin

PREIS	FINANZIERUNGSBEISPIEL	
<b>19.000 €</b>	Laufzeit: 60 Monate	Anzahlung: 30 %
	Basis-Finanzierung:**	Mtl. Rate:
	Zielraten-Finanzierung:**	<b>122 €</b>

\* Basisfinanzierung: Anzahlung: 5.700 Euro, Laufzeit: 60 Monate, Nettodarlehen: 13.300 Euro, Gesamtbetrag: 20.992 Euro, Zinssätze: 5.83% Sollz. (gebunden), 5.99% eff.  
 \*\* Zielratenfinanzierung: Anzahlung: 5.700 Euro, Laufzeit: 60 Monate, Nettodarlehen: 13.300 Euro, Zielrate: 9.500 Euro, Gesamtbetrag: 22.414 Euro, Zinssätze: 5.83% Sollz. (gebunden), 5.99% eff.,  
 Vermittlung für: Santander Consumer Bank  
 Repräsentatives Beispiel gem. § 17 Abs. 4 PAngV. Diese Finanzierungsangebote sind Beispiele. Gerne ermitteln wir für Sie Ihr individuelles Angebot.

## Ausstattung

### Sicherheit

- Reifendruckkontrollsystem
- Spurhalteassistent

### Multimedia

- USB

### Komfort

- Berganfahrassistent
- Lederlenkrad
- Keyless Entry

### Weiteres

- Interne Fahrzeugnr.: 29676 \* Airbag Beifahrerseite abschaltbar \* Airbag Fahrer-/Beifahrerseite \* Anti-Blockier-System (ABS) \* Audiobedieneung am Lenkrad \* Audiosystem: Radio mit Ford SYNC (AppLink und Touchscreen) \* Außenspiegel elektr. verstell- und heizbar \* Außenspiegel

- dunkel \* Dachspoiler Wagenfarbe \* Eco-Anzeige für verbrauchsoptimiertes Fahren (EcoCoach) \* Einparkhilfe hinten \* Einstiegschienen mit Modell-Schriftzug \* Elektr. Bremskraftverteilung \* Elektron. Stabilitäts-Programm (ESP) \* Energierückgewinnung (Smart Regenerative Charging) \* EU-Fahrzeug \* Fahrassistenten-System: Berganfahr-Assistent (Hill-Holder) \* Fahrassistenten-System: Notbrems-Assistent \* Fahrassistenten-System: Sicherheitssystem SYNC mit automatischem Notruf \* Fahrassistenten-System: Spurhalteassistent mit Müdigkeitserkennungs-Sensor \* Farbdisplay für Bordcomputer \* Farbdisplay (8 Zoll) \* Fensterheber elektrisch vorn + hinten mit Komfortschließung \* Frontschürze Wagenfarbe \* Fußmatten Velours - vorn \*

- 5x18 (5x2-Speichen
- Rock Metallic \* Metallic-Lackierung \* Mietfahrzeug \* Mild-Hybrid 92 kW (Motor 1
- 0 Ltr. - 92 kW EcoBoost) \* Mittelarmlehne vorn mit Staufach und 12V-Anschluß \* Mittelkonsole mit Armlehne \* Modellpflege \* My Key (2. Fahrzeugschlüssel programmierbar) \* Power KeyFree-Startfunktion \* Radioempfang digital (DAB) \* Reifendruck-Kontrollsystem \* Reifen-Reparaturkit \* Rücksitz geteilt \* Rücksitzlehne klappbar \* Rußpartikelfilter \* Schadstoffarm nach Abgasnorm Euro 6 \* Schadstoffarm nach Abgasnorm Euro 6d \* Schaltpunktanzeige \* Scheibenwischer mit Regensensor \* Scheinwerfer LED \* Scheinwerfer mit Ausschaltverzögerung \* Scheinwerfer mit Begrüßungsfunktion \*



**STÄNDIG ÜBER 15.000 FAHRZEUGE IM BESTAND!**