



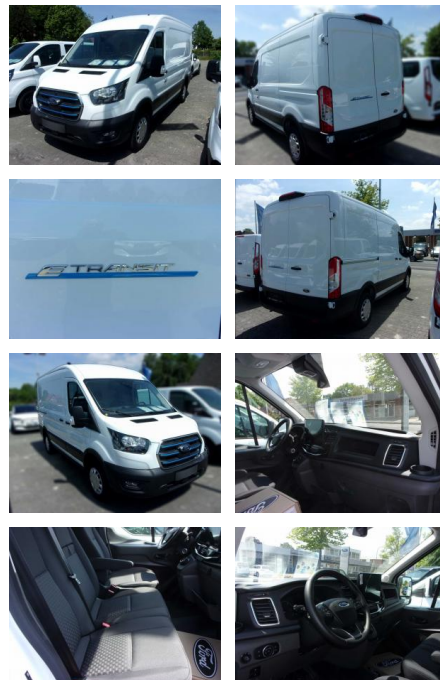
Ihr Ansprechpartner

**Herr Eugen Savin**  
 E-Mail: info@richter-annweiler.de  
 Telefon: 06346 30 88 90

Auto Richter GmbH  
 Landauer Str. 63 - 76855 Annweiler - Tel.: 06346 / 30 88 90

## Ford Transit e-350 L2H2 Lkw HA Trend

AA19-57833 **Angebotsnr.:**



Erstzulassung:	Kilometer:	Farbe:	Leistung:	Kraftstoffart:	Reichweite elektr. (WLTP)
25.08.2023	2.000	Diverse	135 kW / 184 PS	Elektro	0 km

**PREIS**  
**52.490 €**

### FINANZIERUNGSBEISPIEL

Laufzeit: 60 Monate      Anzahlung: 30 %  
 Basis-Finanzierung:\*      Mtl. Rate:  
 Zielraten-Finanzierung:\*\* **338 €**

\* Basisfinanzierung: Anzahlung: 15.747 Euro, Laufzeit: 60 Monate, Nettodarlehen: 36.743 Euro, Gesamtbetrag: 57.992 Euro, Zinssätze: 5.83% Sollz. (gebunden), 5.99% eff.  
 \*\* Zielratenfinanzierung: Anzahlung: 15.747 Euro, Laufzeit: 60 Monate, Nettodarlehen: 36.743 Euro, Zielrate: 26.245 Euro, Gesamtbetrag: 61.922 Euro, Zinssätze: 5.83% Sollz. (gebunden), 5.99% eff.,

Vermittlung für: Santander Consumer Bank  
 Repräsentatives Beispiel gem. § 17 Abs. 4 PAngV. Diese Finanzierungsangebote sind Beispiele. Gerne ermitteln wir für Sie Ihr individuelles Angebot.

## Ausstattung

### Weiteres

- \* Paket: Technologie-Paket 10 \* 2  
 Batterien \* LED-Leuchten im Laderaum \*  
 Reifendruckkontrollsystem \* Steckdose:  
 Pro Power On Board 230 V \*  
 Seitenwandverkleidung bis zum Dach \*  
 Airbag Fahrerseite \* ABS
- EBD
- ESP
- TCS \* Bordcomputer \*  
 Wärmeschutzverglasung
- leicht getönt \* Drehzahlmesser \*  
 Fensterheber elektrisch vorn \* Paket:  
 Technologie-Paket 9 \* Startfunktion Ford  
 Power \* Navigationssystem \* Sitze:  
 Sitz-Paket 15 \* Außensp.  
 elkt.-einstell.- und beheizbar \*  
 Servolenkung \* Dritte Bremsleuchte \*  
 Geschwindigkeitsbegrenzer 130 km/h \*  
 Innenbeleuchtung mit  
 Verzögerungsschalt. \* Ladekabel für

- vorn auf 1850 kg \* Getriebe:  
 1-Gang-Direktantrieb \* Räder:  
 Radzierblenden \* Räder:  
 Reifen-Reparatur-Set \* Räder: Stahl 6
- 5 J x 16 m.235/65R16 \* Schmutzfänger  
 hinten \* Feststellbremse
- elektronisch \* Handschuhfach mit Deckel  
 abschließbar \* Laderaumboden:  
 Vinyl-Bodenverkleidung \* Lenksäule
- verstellbar \* Sicherheitsgurte \*  
 Trennwand (Kunstst.) in Höhe der  
 B-Säule \* Verzurrösen \*  
 Überkopfablagefach vorn \* Dach
- mittel \* Doppelflügel-Hecktür/180°  
 (ohne Fenster) \* Lackierung:  
 Uni-Lackierung \* Schiebetür:  
 Schiebetür
- rechts \* Seitenschutzleisten \*  
 Stoßfänger vorn \* Trittstufe hinten \*  
 1 Batterie \* Batterie : Verlängerte  
 Batterielaufzeit \* Entfall: Ladekabel \*



**STÄNDIG ÜBER 15.000 FAHRZEUGE IM BESTAND!**