



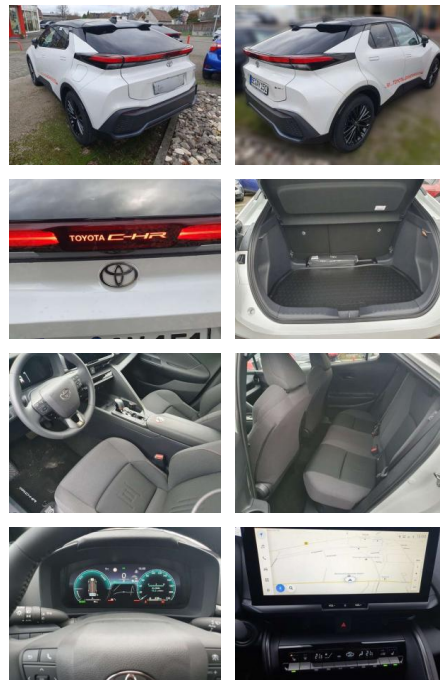
Ihr Ansprechpartner

**Herr Eugen Savin**  
 E-Mail: info@richter-annweiler.de  
 Telefon: 06346 30 88 90

Auto Richter GmbH  
 Landauer Str. 63 - 76855 Annweiler - Tel.: 06346 / 30 88 90

## Toyota C-HR 1.8 Hybrid Team Deutschland (AX2)

BG05\_-1568 **Angebotsnr.:**



Erstzulassung:	Kilometer:	Farbe:	Leistung:	Kraftstoffart:	Verbr. komb.	CO2-Emission	CO2-Klasse (WLTP)
01.12.2023	2.300	Weiß	103 kW / 140 PS	Benzin	4,8 l/100km	108 g/km	C

**PREIS**  
**36.210 €**

### FINANZIERUNGSBEISPIEL

Laufzeit: 60 Monate      Anzahlung: 30 %  
 Basis-Finanzierung:\*      Mtl. Rate:  
 Zielraten-Finanzierung:\*\* **233 €**

\* Basisfinanzierung: Anzahlung: 10.863 Euro, Laufzeit: 60 Monate, Nettodarlehen: 25.347 Euro, Gesamtbetrag: 40.006 Euro, Zinssätze: 5.83% Sollz. (gebunden), 5.99% eff.  
 \*\* Zielratenfinanzierung: Anzahlung: 10.863 Euro, Laufzeit: 60 Monate, Nettodarlehen: 25.347 Euro, Zielrate: 18.105 Euro, Gesamtbetrag: 42.717 Euro, Zinssätze: 5.83% Sollz. (gebunden), 5.99% eff.,  
 Vermittlung für: Santander Consumer Bank  
 Repräsentatives Beispiel gem. § 17 Abs. 4 PAngV. Diese Finanzierungsangebote sind Beispiele. Gerne ermitteln wir für Sie Ihr individuelles Angebot.

## Ausstattung

### Sicherheit

- Anti-Blockiersystem ABS

### Multimedia

- Radio

### Weiteres

- Lackierung: Zweifarbig Perleffekt
- Fahrzeugdach und Außenspiegel in schwarz
- Akustisches Fahrzeug-Warnsystem (AVAS)
- Ausstiegs-Assistent
- Außenspiegel
- automatisch anklappbar
- Berganfahrkontrolle (HAC)
- Connected Services
- Fernlicht Assistent (AHB)
- LED-Rücklicht
- LED-Tagfahrlicht
- Nebelscheinwerfer
- LED Toyota Smart Connect + Cloud&OnboardNavi
- Privacy Glas
- Regensensor
- Sicherheitsgurte
- Smartphone Ladegerät
- kabellos Toyota Safety Sense eCall
- Notrufsystem
- Zentralverriegelung m.

- dritte Einparksensoren
- vorne und hinten
- ICS Elektronisches Stabilitätsprogramm (VSC)
- Fensterheber elektrisch vorne und hinten
- Feststellbremse
- elektronisch Follow-me-home-Funktion
- Frischluft und Pollenfilter
- Frontscheinwerfer mit Abschaltautomatik
- Gepäckraumabdeckung
- Geschwindigkeitsbegrenzer
- Getriebe: Stufenloses Automatikgetriebe
- Gurtkraftbegrenzer/-straffer
- vorne Gurtwarnsystem hinten
- optisch und akust Heckscheibe beheizbar
- Heckscheibenwischer
- Heckspoiler
- ISOFIX-Kindersitzbefestigung
- Innenspiegel automatisch abblended
- Kindersicherung in den hinteren Türen
- Klimaautomatik
- Kombiinstrument digital 12
- 3" Konsolenbox vorne mit Armauflage

- elektrisch öffnend/schließend Polster:
- Stoff
- Reifendruck-Warnsystem
- Reifenreparaturset
- Räder: Leichtmetallfelgen 18"
- Rückfahrassistent (RCTA)
- Rückfahrkamera mit Orientierungslinien
- Rücksitzbank get. 60/40 umklappbar
- Scheiben mit UV-Schutz vorn und hinten
- Scheibenwischerablage beheizbar
- Scheinwerfer (LED)
- Servolenkung
- Shark-Fin-Antenne
- Sitz: Fahrersitz mit Lendenwirbelstütze
- Sitze: Beifahrersitz höhenverstellbar
- Sitze: Sitzheizung Fahrer und Beifahrer
- Smart-Key-System
- schlüsselloses Öffn ...
- Sonnenblenden mit beleuchtung
- Fahrer-Bei Irrtümer
- Fehleingaben und Zwischenverkauf vorbehalten.
- Finanzierung und Anzahlungnahme möglich.
- Alle Angaben ohne Gewähr.



**STÄNDIG ÜBER 15.000 FAHRZEUGE IM BESTAND!**