



Ihr Ansprechpartner

Herr Denis Müsch

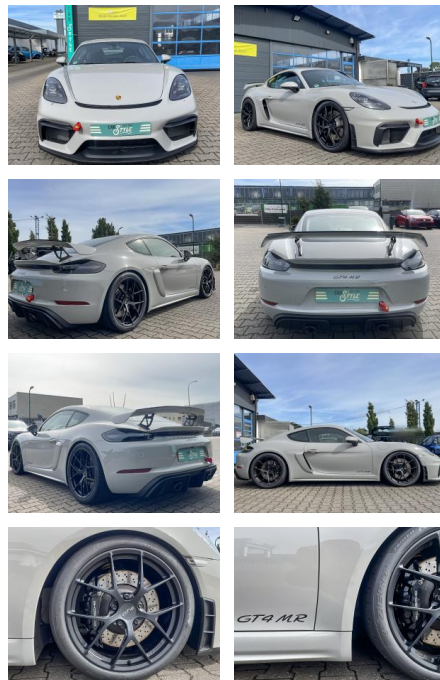
E-Mail: savin@richter-annweiler.de

Telefon: 06346 30 88 90

Auto Richter GmbH
Landauer Str. 63 - 76855 Annweiler - Tel.: 06346 / 30 88 90

Porsche Cayman 4.0 GT4 MR Clubsport Schalen KW B...

CS01-FO2310384 Angebotsnr.:



Erstzulassung:	Kilometer:	Farbe:	Leistung:	Kraftstoffart:
22.04.2021	18.950	Grau	309 kW / 420 PS	Benzin

PREIS
135.090 €

FINANZIERUNGSBEISPIEL

Laufzeit: 60 Monate Anzahlung: 30 %
 Basis-Finanzierung:* Mtl. Rate:
 Zielraten-Finanzierung:** **1869 €**

* Basisfinanzierung: Anzahlung: 40.527 Euro, Laufzeit: 60 Monate, Nettodarlehen: 94.563 Euro, Gesamtbetrag: 149.251 Euro, Zinssätze: 5.83% Sollz. (gebunden), 5.99% eff.
 ** Zielratenfinanzierung: Anzahlung: 40.527 Euro, Laufzeit: 60 Monate, Nettodarlehen: 94.563 Euro, Zielrate: 67.545 Euro, Gesamtbetrag: 159.366 Euro, Zinssätze: 5.83% Sollz. (gebunden), 5.99% eff.,

Vermittlung für: Santander Consumer Bank
 Repräsentatives Beispiel gem. § 17 Abs. 4 PAngV. Diese Finanzierungsangebote sind Beispiele. Gerne ermitteln wir für Sie Ihr individuelles Angebot.

Ausstattung

Besonderheiten

- KW-Manthey Fahrwerk Set up
- Manthey Racing Bremsen Upgrade
- BBS FI-R Magnesium Felgen
- Pirelli P Zero Trofeo R
- Sport-Chrono-Paket
- Clubsport-Paket
- Vollschalensitze vorn
- Porsche Communications Management (PCM)
- Navigationsmodul inkl. Connect Plus für Porsche Communications Management (PCM)
- Getriebe 7-Gang - Doppelkupplungsgetriebe (PDK)
- Apple CarPlay inkl. Sprachsteuerung
- Einschaltautomatik für Fahrlicht
- Sound-System BOSE
- Sport-Auspuffanlage. Endrohre schwarz
- Dynamisches Kurvenlicht
- Frontkamera
- Otto-Partikelfilter (OPF)
- Sicherheitsgurte farbig

Fahrassistenz-System: Verkehrszeichenerkennung

Sicherheit

- Notrufsystem
- Reifendruckkontrollsystem
- Totwinkel-Assistent
- PDC Park Distance Control hinten
- Elektronische Parkbremse
- Anti-Blockiersystem ABS
- Antischlupfregelung ASC+T
- elektronische Stabilitätskontrolle (ESP / DSP)
- Servolenkung
- Geschwindigkeitsregelung (Tempomat)
- Alarmanlage
- Regensensor
- Wegfahrsperrung
- LED-Scheinwerfer
- Wegfahrsperrung
- Porsche Torque Vectoring (PTV)

- Innenraumüberwachung (Infrarot - System)
- Diebstahl-Warnanlage mit Innenraumüberwachung
- Leuchtweitenregelung automatisch
- Fahrassistenz-System: Fernlichtassistent
- Reifendruck-Kontrollsystem
- Kopf-Airbag-System Porsche Side Impact Protection System (POSIP)
- Airbag Fahrer-/Beifahrerseite
- Diebstahlsicherung für Räder (Felgenschlösser)
- **Reifen-Reparaturkit**
- **Fahrassistenz-System: Tempolimit-Anzeige**

Multimedia

- Android Auto
- Soundsystem
- USB
- Radio DAB
- Verkehrszeichenerkennung



STÄNDIG ÜBER 15.000 FAHRZEUGE IM BESTAND!