



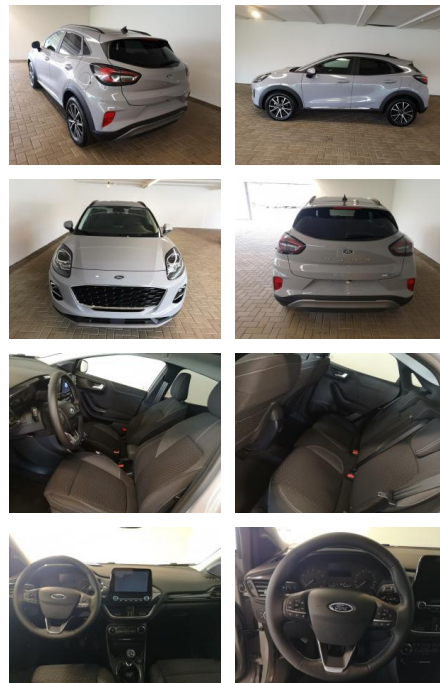
Ihr Ansprechpartner

Frau Kirsten Henky
 E-Mail: k.henky@richter-annweiler.de
 Telefon: 06346 30 88 90

Auto Richter GmbH
 Landauer Str. 63 - 76855 Annweiler - Tel.: 06346 / 30 88 90

Ford Puma TITANIUM NAVI / LED / KAMERA /

AH32-2PE1770 ~~Angebotsnr.:~~



Erstzulassung:	Kilometer:	Farbe:	Leistung:	Kraftstoffart:
01.06.2023	8.716	Grau	92 kW / 125 PS	Benzin

PREIS
27.040 €

FINANZIERUNGSBEISPIEL

Laufzeit: 60 Monate Anzahlung: 30 %
 Basis-Finanzierung:* Mtl. Rate:
 Zielraten-Finanzierung:** **174 €**

* Basisfinanzierung: Anzahlung: 8.112 Euro, Laufzeit: 60 Monate, Nettodarlehen: 18.928 Euro, Gesamtbetrag: 29.874 Euro, Zinssätze: 5.83% Sollz. (gebunden), 5.99% eff.
 ** Zielratenfinanzierung: Anzahlung: 8.112 Euro, Laufzeit: 60 Monate, Nettodarlehen: 18.928 Euro, Zielrate: 13.520 Euro, Gesamtbetrag: 31.899 Euro, Zinssätze: 5.83% Sollz. (gebunden), 5.99% eff.,

Vermittlung für: Santander Consumer Bank
 Repräsentatives Beispiel gem. § 17 Abs. 4 PAngV. Diese Finanzierungsangebote sind Beispiele. Gerne ermitteln wir für Sie Ihr individuelles Angebot.

Ausstattung

Sicherheit

- PDC Park Distance Control hinten
- Anti-Blockiersystem ABS
- Antischlupfregelung ASC+T
- elektronische Stabilitätskontrolle (ESP / DSP)
- Servolenkung
- Regensensor
- Wegfahrsperre
- Kindersitzbefestigung
- PDC Park Distance Control vorne

Multimedia

- Radio
- Navigation mit Bildschirm
- Bluetooth

Komfort

- Zentralverriegelung
- Bordcomputer

Interieur

- Multifunktionslenkrad
- Sportsitze
- el. Fensterheber
- Sitzheizung

Exterieur

- Leichtmetallfelgen
- Nebelscheinwerfer
- Dachreling

Umwelt

- Partikelfilter

Weiteres

- Lichtsensor
- elektrische Aussenspiegel
- Start Stop Automatik
- Nichtraucher
- * Irrtümer & Zwischenverkauf vorbehalten

- Ausstattungsbeschreibung dient nicht automatisch als zugesicherte Beschaffenheit des Fahrzeugs bei Abschluss des KV
- Abweichungen im CO2-Ausstoß/Kraftstoffverbrauch durch Umstellung von NEFZ- auf WLTP-Prüfverfahren bzw. Ausstattung ggü. Basismodell möglich
- ABS+ESP+EBS+TC
- **Beheizbares Lenkrad**
- **Einparkhilfe vorne + hinten**
- **Sitzheizung vorne**
- **Rückfahrkamera**
- Reifen Reparatur-Kit
- Sommerreifen
- Reifendruckkontrollsystem
- Leichtmetallfelgen
- Dachreling
- **LED-Scheinwerfer**
- **LED-Tagfahrlicht**



STÄNDIG ÜBER 15.000 FAHRZEUGE IM BESTAND!