



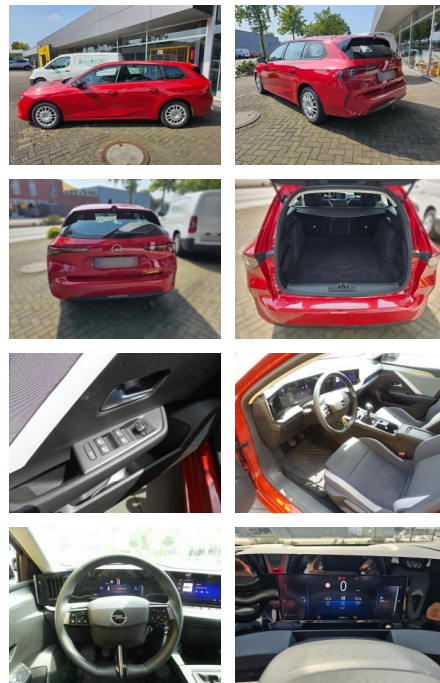
Ihr Ansprechpartner

**Frau Kirsten Henky**  
 E-Mail: k.henky@richter-annweiler.de  
 Telefon: 06346 30 88 90

Auto Richter GmbH  
 Landauer Str. 63 - 76855 Annweiler - Tel.: 06346 / 30 88 90

## Opel Astra Sports Tourer Basis \*NAVI LED

AH87-VXKFRH11000780



Erstzulassung:	Kilometer:	Farbe:	Leistung:	Kraftstoffart:	Verbr. komb.	CO2-Emission	CO2-Klasse (WLTP)
25.11.2022	39.750	Diverse	81 kW / 110 PS	Benzin	5,7 l/100km	130 g/km	

**PREIS**  
**19.440 €**

### FINANZIERUNGSBEISPIEL

Laufzeit: 60 Monate      Anzahlung: 30 %  
 Basis-Finanzierung:\*      Mtl. Rate:  
 Zielraten-Finanzierung:\*\*      **125 €**

\* Basisfinanzierung: Anzahlung: 5.832 Euro, Laufzeit: 60 Monate, Nettodarlehen: 13.608 Euro, Gesamtbetrag: 21.478 Euro, Zinssätze: 5.83% Sollz. (gebunden), 5.99% eff.  
 \*\* Zielratenfinanzierung: Anzahlung: 5.832 Euro, Laufzeit: 60 Monate, Nettodarlehen: 13.608 Euro, Zielrate: 9.720 Euro, Gesamtbetrag: 22.933 Euro, Zinssätze: 5.83% Sollz. (gebunden), 5.99% eff.,

Vermittlung für: Santander Consumer Bank  
 Repräsentatives Beispiel gem. § 17 Abs. 4 PAngV. Diese Finanzierungsangebote sind Beispiele. Gerne ermitteln wir für Sie Ihr individuelles Angebot.

## Ausstattung

### Sicherheit

- Notbremsassistent
- Reifendruckkontrollsystem
- Spurhalteassistent

### Multimedia

- USB
- Verkehrszeichenerkennung

### Komfort

- Berganfahrassistent

### Weiteres

- Start Stop Automatik
- Airbag Fahrer-/Beifahrerseite
- Anti-Blockier-System (ABS)
- Bremsassistent
- Audiosystem Multimedia Radio mit 7-Touchscreen-Farbdisplay mit Smartphone-Integration via Apple Car Play und Android Auto und

- Opel Connect
- Smartphone
- Außenspiegel schwarz lackiert DAB-Tuner (Radioempfang digital)
- Elektr. Bremskraftverteilung (EBD)
- Elektron. Stabilitäts-Programm (ESP)
- Fahrassistent-System: Berganfahr-Assistent (HSA)
- Hill Start Assist) Fahrassistent-System: Frontkollisionswarnung
- Fahrassistent-System: Spurhalteassistent Feststellbremse elektrisch
- Getriebe 6-Gang
- Heckleuchten LED
- Isofix-Aufnahmen für Kindersitz an Rücksitz
- Karosserie: 5-türig
- Keyless Start
- Kopf-Airbag-System
- Kopfstützen hinten

- Motor 1
- 2 Ltr. - 81 kW (110 PS)
- Nebelscheinwerfer LED Otto-Partikelfilter (OPF)
- Reifen-Reparaturkit
- Reifendruck-Kontrollsystem
- Rücksitzlehne geteilt (40:20:40)
- Schadstoffarm nach Abgasnorm Euro 6d
- Scheinwerfer LED
- Fahrassistent-System: Fernlichtassistent
- Scheibenwischer mit Regensensor
- Seitenairbag vorn
- Stahlfelgen 7x16 Start/Stop-Anlage
- Steckdose (12V-Anschluß) in Mittelkonsole
- Tagfahrlicht LED Zentralverriegelung mit Fernbedienung
- Sonderausstattung: Metallic-/Mineraleffekt-Lackierung Trotz größter Mühe und Sorgfalt sind Fehler in dieser



**STÄNDIG ÜBER 15.000 FAHRZEUGE IM BESTAND!**