



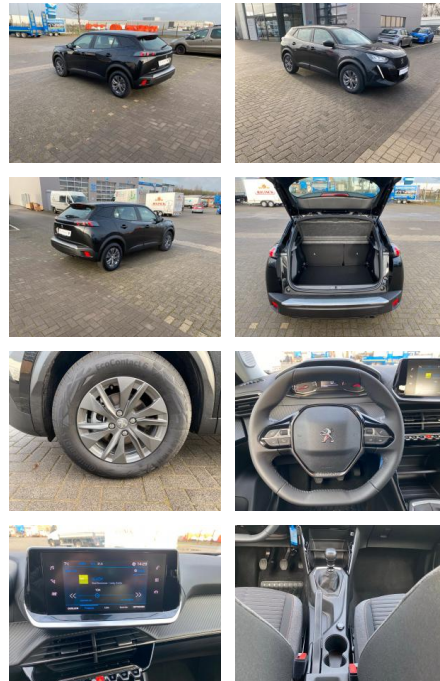
Ihr Ansprechpartner

**Herr Eugen Savin**  
 E-Mail: info@richter-annweiler.de  
 Telefon: 06346 30 88 90

Auto Richter GmbH  
 Landauer Str. 63 - 76855 Annweiler - Tel.: 06346 / 30 88 90

## Peugeot 2008 Active Pack, Klimaautomatik, Navi

SS01-360037033 Angebotsnr.:



Erstzulassung:	Kilometer:	Farbe:	Leistung:	Kraftstoffart:
01.07.2022	16.890		74 kW / 101 PS	Benzin

**PREIS**  
**18.710 €**

### FINANZIERUNGSBEISPIEL

Laufzeit: 60 Monate      Anzahlung: 30 %  
 Basis-Finanzierung:\*      Mtl. Rate:  
 Zielraten-Finanzierung:\*\* **120 €**

\* Basisfinanzierung: Anzahlung: 5.613 Euro, Laufzeit: 60 Monate, Nettodarlehen: 13.097 Euro, Gesamtbetrag: 20.671 Euro, Zinssätze: 5.83% Sollz. (gebunden), 5.99% eff.  
 \*\* Zielratenfinanzierung: Anzahlung: 5.613 Euro, Laufzeit: 60 Monate, Nettodarlehen: 13.097 Euro, Zielrate: 9.355 Euro, Gesamtbetrag: 22.072 Euro, Zinssätze: 5.83% Sollz. (gebunden), 5.99% eff.,

Vermittlung für: Santander Consumer Bank  
 Repräsentatives Beispiel gem. § 17 Abs. 4 PAngV. Diese Finanzierungsangebote sind Beispiele. Gerne ermitteln wir für Sie Ihr individuelles Angebot.

## Ausstattung

### Sicherheit

- Müdigkeitswarnsystem
- PDC Park Distance Control hinten
- Anti-Blockiersystem ABS
- Antischlupfregelung ASC+T
- elektronische Stabilitätskontrolle (ESP / DSP)
- Servolenkung
- Regensensor
- Kindersitzbefestigung
- Spurhalteassistent

### Multimedia

- USB
- Verkehrszeichenerkennung
- Sprachsteuerung
- Freisprechen
- Navigation mit Bildschirm
- Bluetooth

### Komfort

- Berganfahrassistent
- Klimaautomatik
- Front-, Seiten- und weitere Airbags
- Lederlenkrad
- Zentralverriegelung
- Bordcomputer

### Interieur

- Klimaautomatik
- Multifunktionslenkrad
- el. Fensterheber

### Exterieur

- LED-Tagfahrlicht
- LED-Scheinwerfer
- Leichtmetallfelgen
- metallic

### Umwelt

- Partikelfilter

### Weiteres

- elektrische Aussenspiegel
- Start Stop Automatik
- Nichtraucher
- **Sonderausstattung: Metallic-Lackierung**
- Peugeot Connect-Box / SOS-Taste (Notruf für Lokalisierung Fahrzeug)
- Scheinwerfer Eco-LED
- **\*Weitere Ausstattung: Airbag Beifahrerseite abschaltbar**
- Airbag Fahrer-/Beifahrerseite
- Antischlupfregelung (ASR)
- Audiosystem RCC (Radio/CD-Player MP3-fähig)
- Autom. Begleitfunktion der Beleuchtung (Coming Home / Leaving Home)
- Außenspiegel elektr. anklappbar
- Außenspiegel elektr. verstell- und heizbar
- beide



**STÄNDIG ÜBER 15.000 FAHRZEUGE IM BESTAND!**