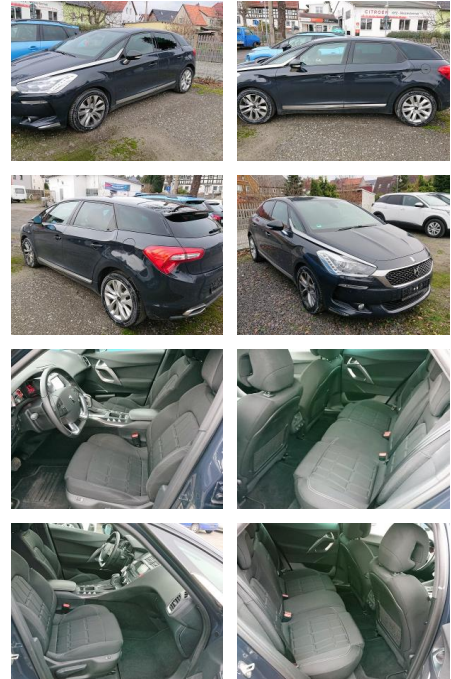


DS Automobiles DS5 BlueHDi 180 EAT6 Automatik Na...

PK02-MK2111-2016-0150..



Erstzulassung:	Kilometer:	Farbe:	Leistung:	Kraftstoffart:
11.12.2016	94.425	Grau	133 kW / 181 PS	Diesel

PREIS
15.610 €

FINANZIERUNGSBEISPIEL

Laufzeit: 60 Monate Anzahlung: 30 %
 Basis-Finanzierung:* Mtl. Rate:
 Zielraten-Finanzierung:** **100 €**

* Basisfinanzierung: Anzahlung: 4.683 Euro, Laufzeit: 60 Monate, Nettodarlehen: 10.927 Euro, Gesamtbetrag: 17.246 Euro, Zinssätze: 5.83% Sollz. (gebunden), 5.99% eff.
 ** Zielratenfinanzierung: Anzahlung: 4.683 Euro, Laufzeit: 60 Monate, Nettodarlehen: 10.927 Euro, Zielrate: 7.805 Euro, Gesamtbetrag: 18.415 Euro, Zinssätze: 5.83% Sollz. (gebunden), 5.99% eff.,

Vermittlung für: Santander Consumer Bank
 Repräsentatives Beispiel gem. § 17 Abs. 4 PAngV. Diese Finanzierungsangebote sind Beispiele. Gerne ermitteln wir für Sie Ihr individuelles Angebot.

Ausstattung

Sicherheit

- ABS ESP ASR
- Kopf-Airbag-System v/h
- Seitenairbag vorn
- Notbrems-Assistent
- Lichtsensor
- Regensensor
- Isofix

Multimedia

- Navigationssystem e-My Way
- Audiosystem RD 5
- Touchscreen-Farbdisplay
- Multifunktions-Lenkrad
- Apple CarPlay®
- MirrorLink®
- Bluetooth
- Freisprecheinrichtung
- USB AUX
- Bordcomputer

Komfort

- Automatik
- Getriebe Automatik - 6-Stufen
- 2-Zonen-Klimaautomatik
- Sitzheizung vorn
- Tempomat inkl. Limiter
- Einparkhilfe vorn und hinten
- Rückfahrkamera
- Parkbremse elektrisch
- Zentralverriegelung mit Fernbedienung
- Außenspiegel elektr. verstell- und heizbar
- Coming Leaving Home Beleuchtung
- Berganfahrhilfe

Interieur

- Durchladesystem
- Sitzheizung
- Polsterung Stoff Armucara
- Rücksitzbank / Lehne klappbar 1/3-2/3
- Durchladeeinrichtung (Mittelarmlehne)

- Fensterheber elektr.
- Sitze vorn höhenverstellbar
- Leseleuchten v/h
- Innenspiegel mit Abblendautomatik
- Lenkrad Leder mit Chrom-Look

Exterieur

- Sonderlackierung Hurricane Grau
- LM-Felgen 17 Zoll Houston
- Nebelscheinwerfer mit statischem Abbiegelicht
- Tagfahrlicht LED
- Privacy Verglasung

Umwelt

- Partikelfilter
- Schadstoffarm nach Euro 6
- SCR-System (AdBlue-Technologie)
- Rußpartikelfilter
- Stop-Start-Anlage



STÄNDIG ÜBER 15.000 FAHRZEUGE IM BESTAND!